

Milieubeheer @ Brussels Airport

Presentatie Overlegcommissie, 18.09.2014

Christel Vandenhouten
Head of Environment

Milieubeheer@Brussels Airport



Milieubeheer@Brussels Airport

Het milieubeleid is een belangrijk onderdeel van de bedrijfsstrategie van Brussels Airport Company.

Brussels Airport Company is zich bewust van de impact die haar activiteiten hebben op het milieu en haar omgeving. Zij stelt alles in het werk om die impact zo veel mogelijk te beperken.

5 pijlers van ons milieubeleid

Respect

- Conformiteit met alle wettelijke en andere milieuverplichtingen als een minimum.

Strategie

- Uitbaten en ontwikkelen van de luchthaven op een milieubewuste manier.

Verbetering

- Continue evaluatie en verbetering van de milieuprestaties.

Preventie

- Onderzoek van milieurisico's- en opportuniteiten bij elk nieuw project.

Dialogoog

- Open communicatie van de resultaten van haar milieubeheer.

Waterbeheer



Waterbeheer

Types water

- ✓ Regenwater → via wachtbekkens naar beek in Steenokkerzeel
Het totale luchthaventerrein beslaat nagenoeg 1.245 ha. Bijna de helft daarvan, zo'n 500 ha, bestaat uit verharde oppervlaktes en daken. Het hele jaar door wordt **elke dag gemiddeld 10 miljoen liter hemelwater (regen, hagel en sneeuw) afgevoerd**. Dat is elke dag evenveel als het volume van vijf olympische zwembaden.

(zie film waterbekkens)

Waterbeheer

Types water

- ✓ Sanitair afvalwater afkomstig van Brussels Airport gebouwen en van vliegtuigen naar waterzuiveringsinstallatie en vervolgens via wachtbekkens naar beek in Steenokkerzeel

30.000 passagiers per dag en 1.000 personeelsleden per dag maken gebruik van het sanitair in de terminalgebouwen – installatie verwerkt in de winter tot 4.800.000 liter per dag – 2.400.000 liter per dag in de zomer (vergelijk hoeveelheid afvalwater van ganse gemeente Steenokkerzeel) + afvalwater van 300 aankomende vluchten



Waterbeheer

Types water

- ✓ Ontijzelingswater van vliegtuigen → naar waterzuiveringsinstallatie en vervolgens via wachtbekkens naar beek Steenokkerzeel



Afvalwater



Aerobie: 5,0mio liter

Buffer en slibopslag:
4,5mio liter



Nabezinker: 1,65mio liter

- max. capaciteit van de installatie (incl. ontijzelingswater): 200.000 liter afvalwater per uur of 4,8 miljoen liter afvalwater per dag (stemt overeen met afvalwater van ongeveer 8.000 inwoners (zonder ontijzelingswater))
- investeringskost: 3,5 mio euro

Afvalbeheer



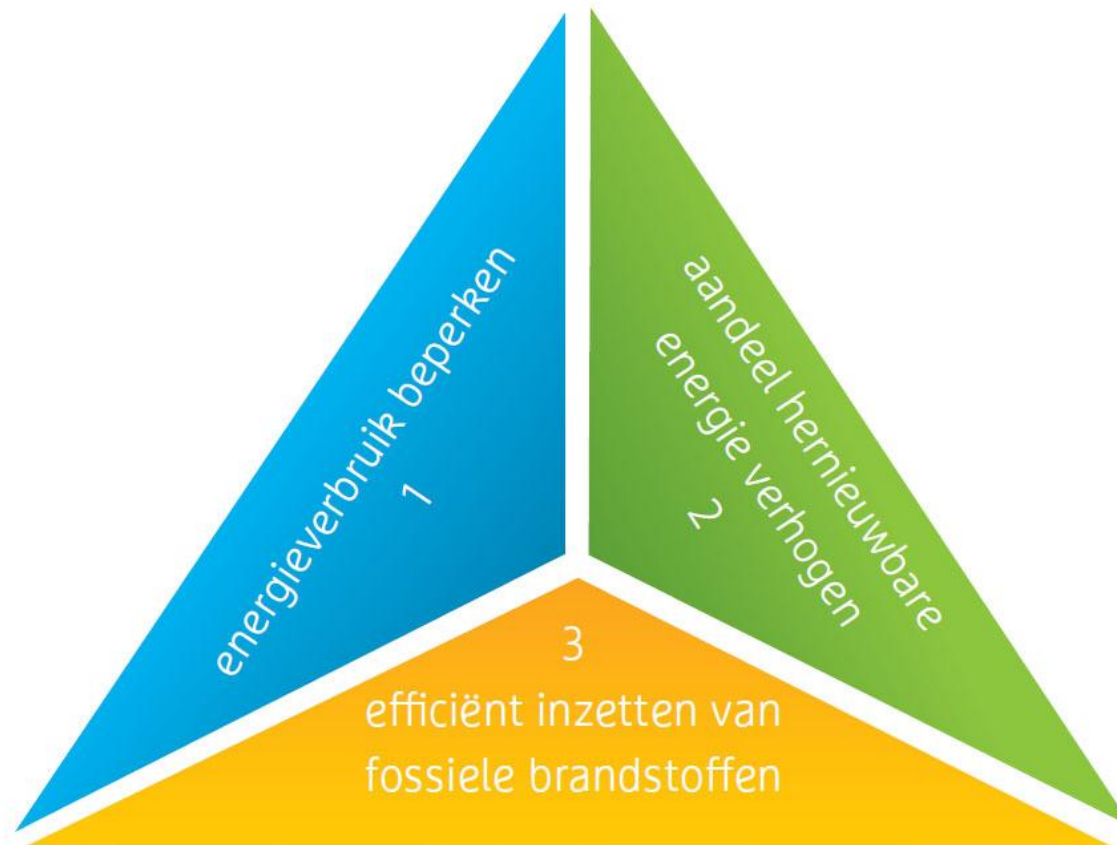
Afvalinzameling



Energiebeheer



Energiebeheer



Energie- en luchtmissiebeheer

Twee gasgestookte installaties

Gebouw 702: 40MW

Ter vergelijking: installatie van een gemiddeld huishouden: 25 kW of 0,025 MW



Gebouw 16: 140 MW



Energie- en luchtemissiebeheer

Target

Streven naar **20% reductie** in primair energiegebruik per vierkante meter in **2020**

Energie- en luchtmissiebeheer

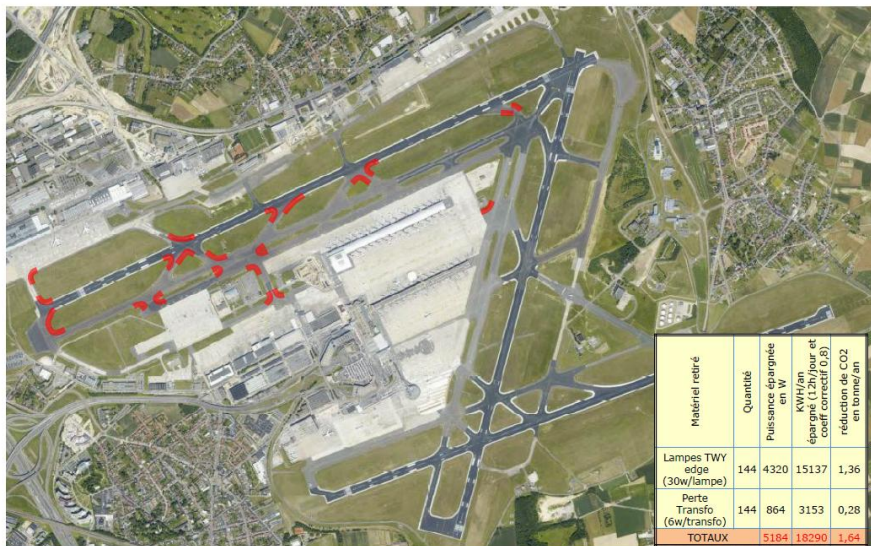
Basisprincipes

Aankoop van 100% groene stroom



Energie- en luchtmissiebeheer

(zie film KWO-installatie)



Matériel retiré	Quantité	Puissance éparpillée en W	KWh/an épargné (12hr/jour et coeff correctif 0,8)	réduction de CO2 en tonnes/an
Lampes TWY edge (30w/lampe)	144	4320	15137	1,36
Perte Transfo (6w/transfo)	144	864	3153	0,28
TOTAUX		5184	18290	1,64

Brussels Airport
Welcome to Europe

Suppression de feux TWY Edge – zones réalisées (fin 2012)



Energie- en luchtemissiebeheer



Level 1
Mapping



Level 2
Reduction

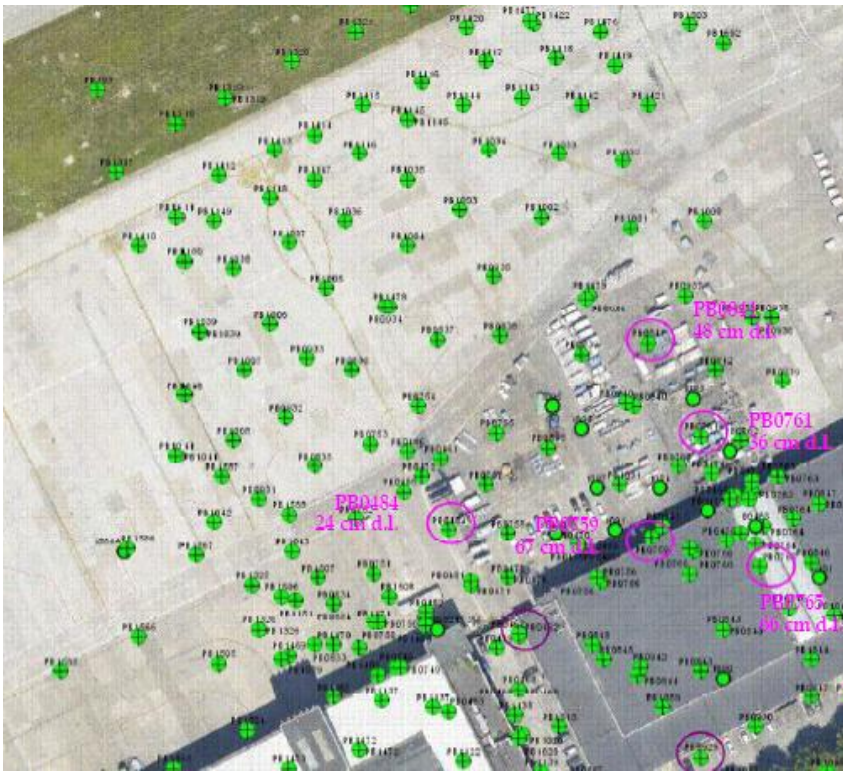


Level 3
Optimization



Level 4
Neutrality

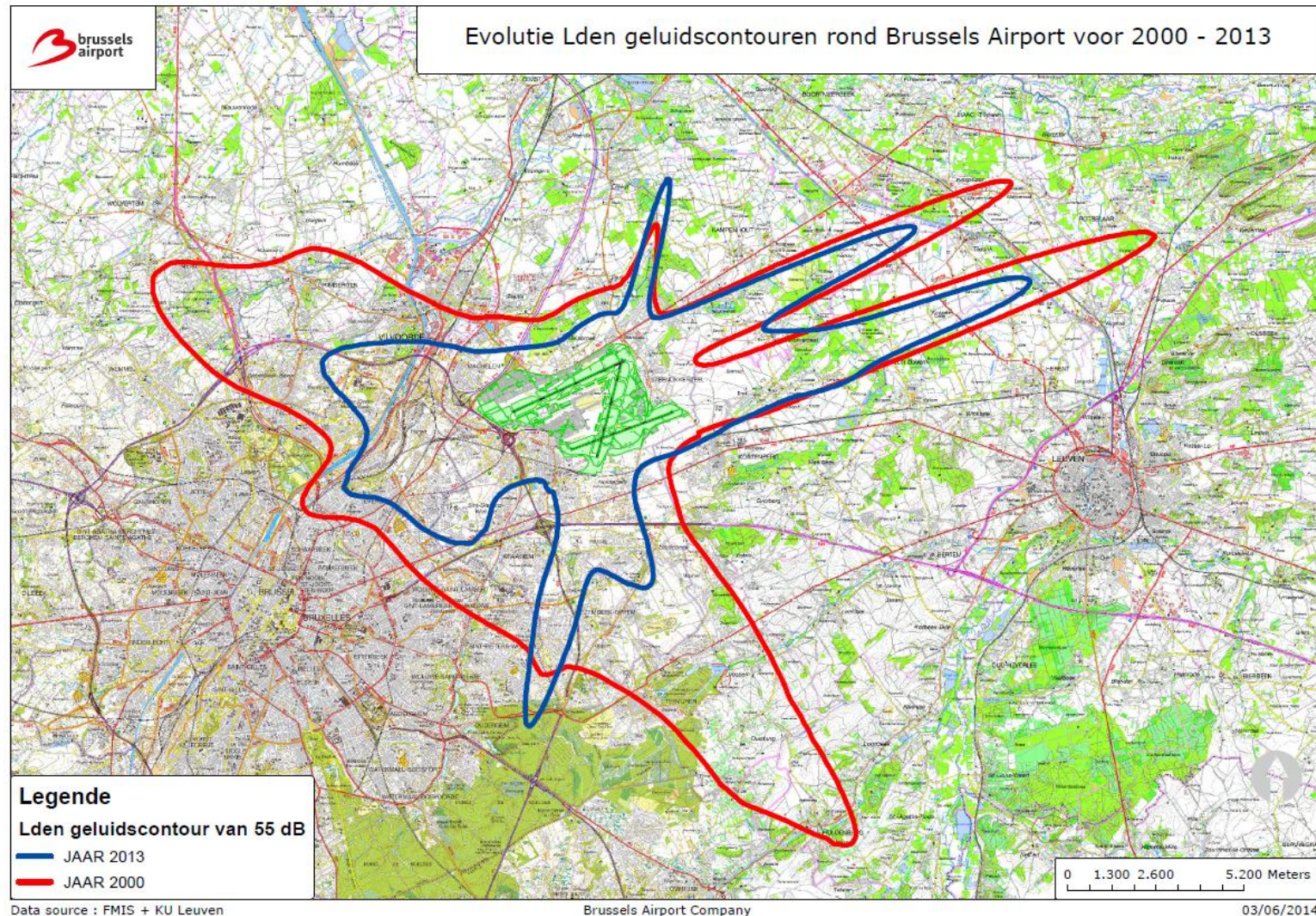
Bodembeheer



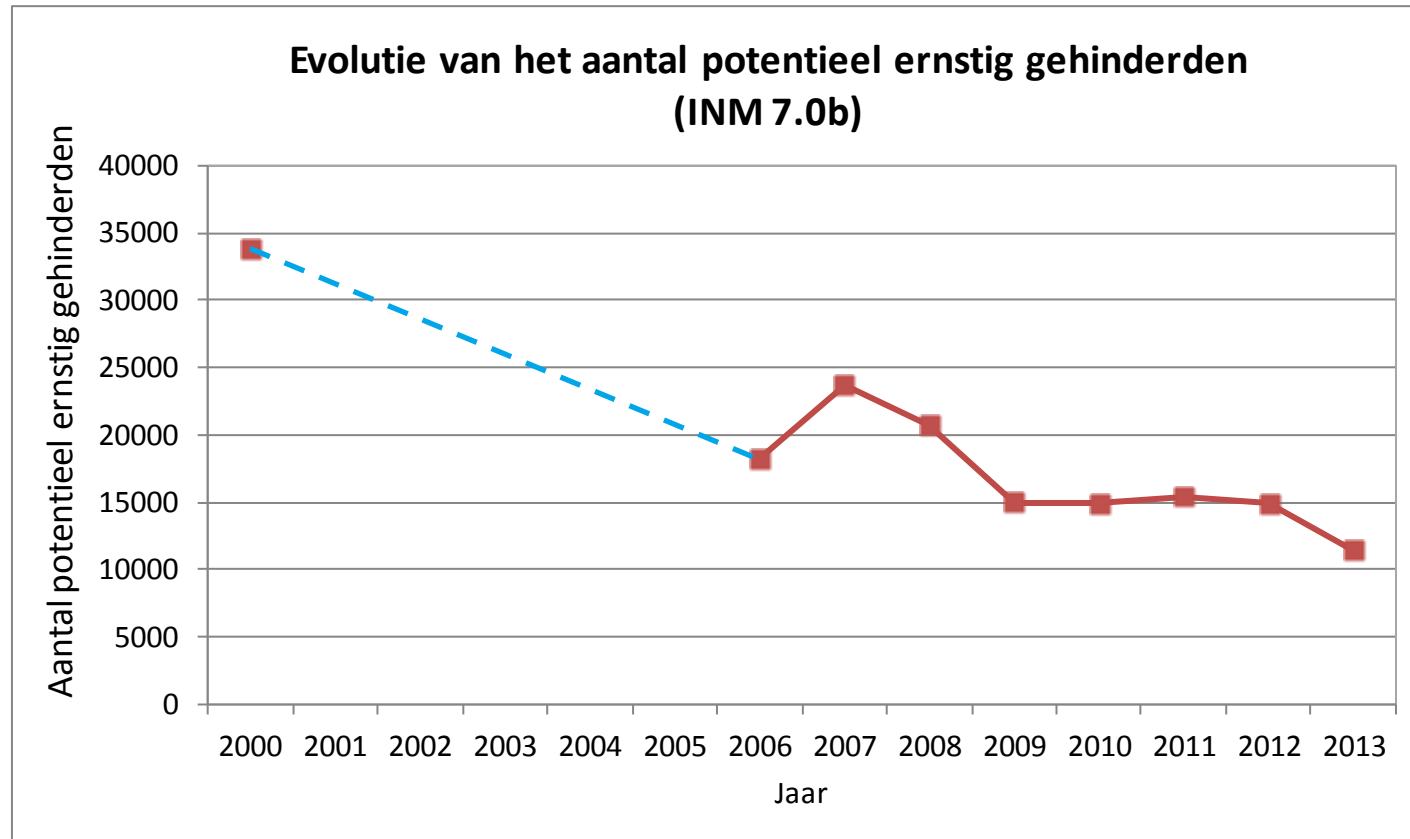
Geluidsbeheer



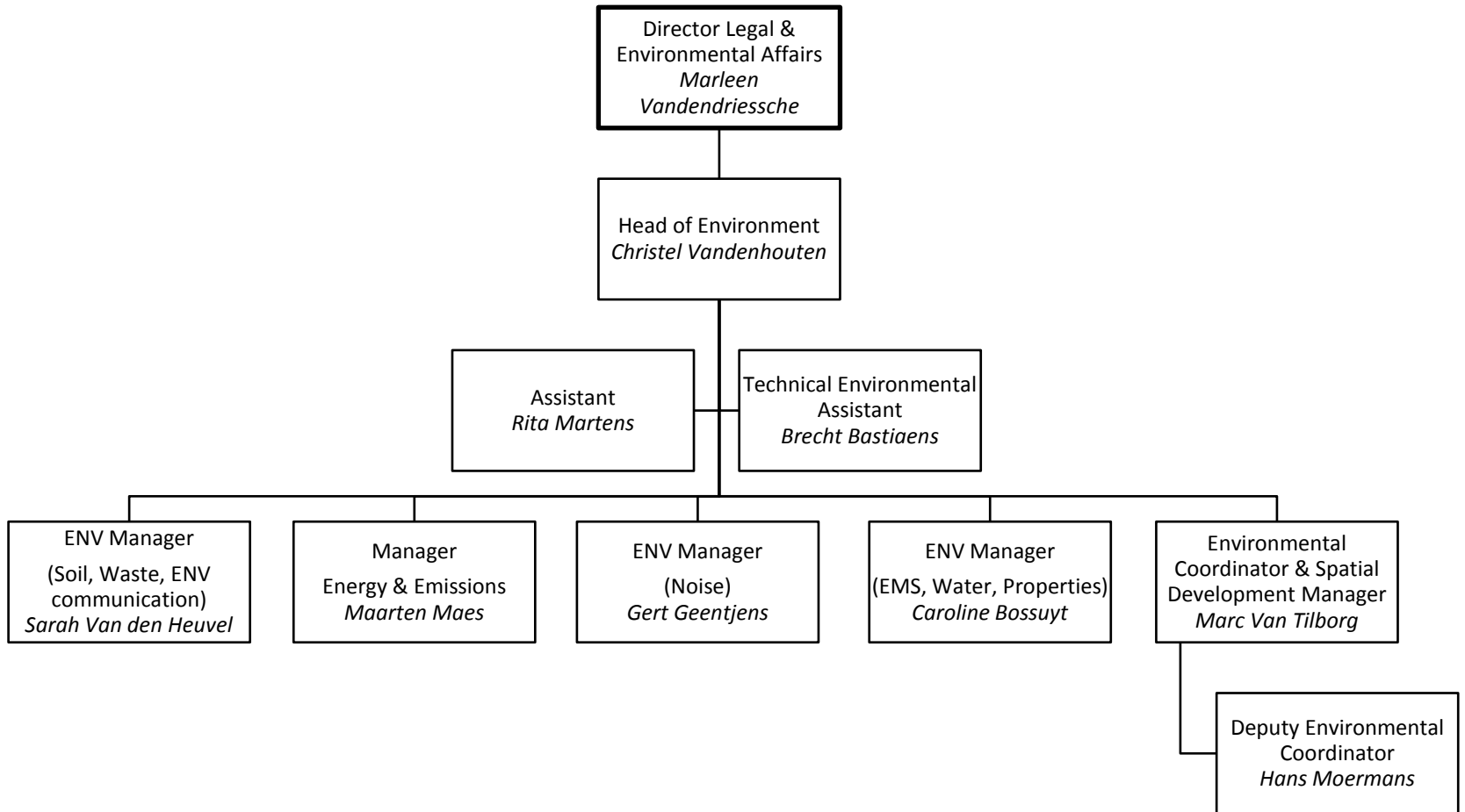
Geluidscontouren



Aantal potentieel gehinderden



ENV-organisatie



Wat doen wij?

- Adviserende en dienstverlenende rol voor alle departementen (projecten, bestekken, contracten Real estate & commercial, vergunningen, keuringen, bodemonderzoeken, ...)
- Databeheer (geluid, bodem, vergunningen, ...)
- Audits (ISO, compliance)
- Incidentenbeheer
- Milieueffectrapporten en – screenings
- Ondersteuning in projecten van andere departementen en management van eigen projecten

Domeinen waarin we werken zijn:

- 1) Milieu- en energiemanagementsysteem
- 2) Geluidbeheer
- 3) Energiebeheer
- 4) Luchtemissiebeheer
- 5) Waterbeheer
- 6) Bodembeheer
- 7) Afvalbeheer
- 8) Eigendom- en kadastraal beheer

Vragen

