

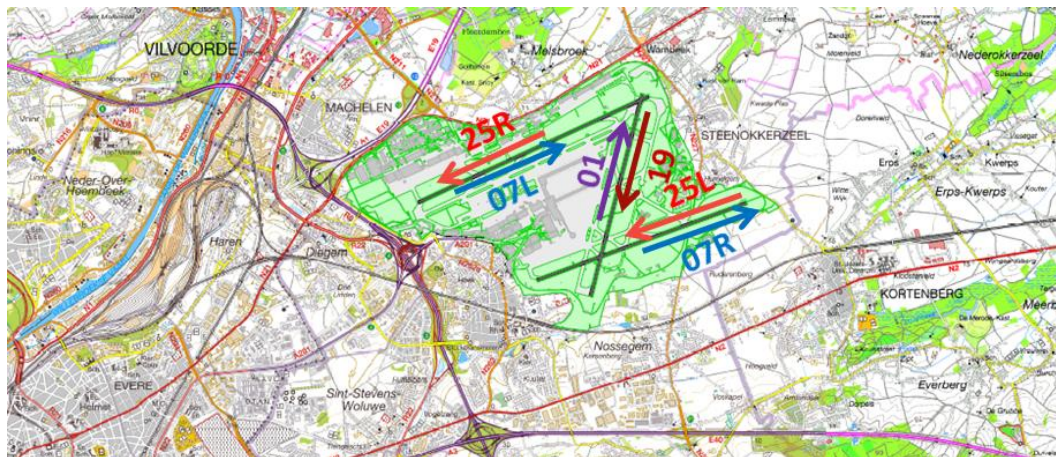
# Begeleidende nota presentatie baangebruik en exitpunten

## 1 Inleiding

In de presentatie in bijlage bij deze nota is enerzijds informatie opgenomen over het baangebruik op Brussels Airport en anderzijds over de verdeling van het vertrekkende vliegverkeer over de verschillende beschikbare exitpunten.

## 2 Baangebruik

Brussels Airport is uitgerust met 3 start- en landingsbanen. Dit betekent dat er theoretisch op 6 verschillende manieren kan geland en vertrokken worden. Elke baan kan immers in twee richtingen gebruikt worden. De naamgeving van deze banen hangt samen met de oriëntatie ervan ten opzichte van het magnetische noorden. Voor de twee parallelle banen wordt de letter L ('left') of R ('right') toegevoegd om een onderscheid te maken. Een overzicht van de naamgeving is aangegeven op de onderstaande figuur.



Het opstellen van een preferentieel baangebruikschema voor Brussels Airport is een bevoegdheid van de Federale Overheid. Dit schema geeft aan welke baan of banen preferentieel, dit wil zeggen indien alle omstandigheden het toelaten, dienen te worden gebruikt om te landen of te vertrekken. Omwille van diverse factoren (meteo, onderhoudswerken, ...) kan dit preferentieel schema niet altijd gevolgd worden en moeten door de luchtverkeersleider skeyes tijdelijk andere banen worden ingezet.

In de presentatie in bijlage wordt een overzicht gegeven op de slides 4 tot en met 12 van de verdeling van het verkeer over de verschillende banen. De verdeling voor de vertrekkende bevindt zich steeds op de bovenste grafiek, de verdeling van de landingen op de onderste grafiek. Hierbij werden alle bewegingen van en naar Brussels Airport in rekeningen genomen; inclusief de militaire bewegingen, helikopters, ...

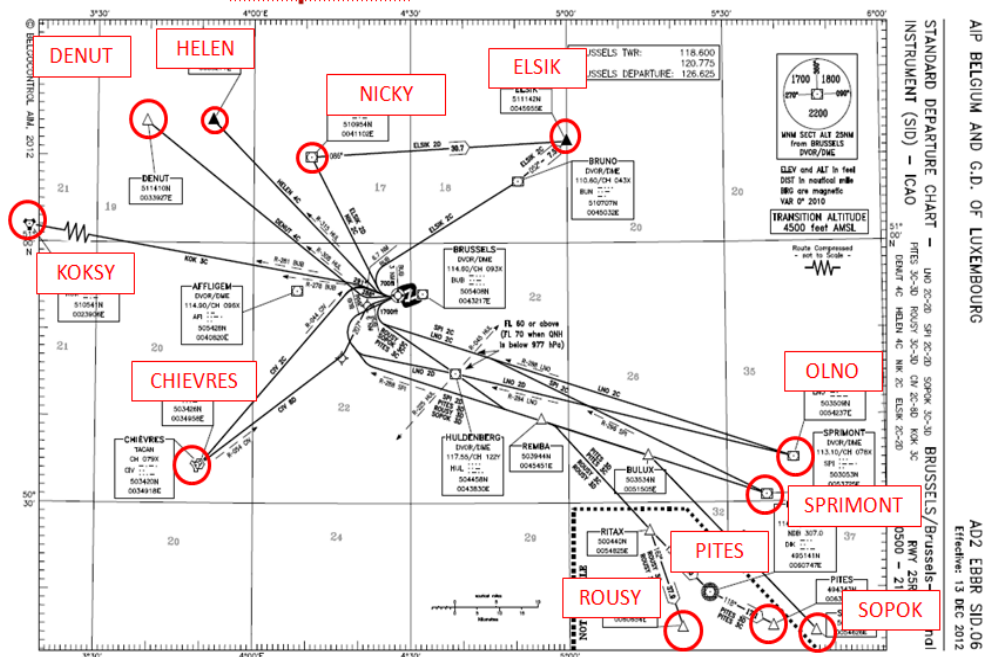
Volgende figuren zijn opgenomen:

- Slide 6 : jaarcijfers 1995 tot en met 2019<sup>i</sup> op basis van een procentuele verdeling per jaar voor het volledige etmaal
- Slide 7 : jaarcijfers 1995 tot en met 2019<sup>i</sup> op basis van het aantal bewegingen voor het volledige etmaal
- Slide 8 : jaarcijfers 1995 tot en met 2019<sup>i</sup> op basis van een procentuele verdeling per jaar voor de operationele nachtperiode (23h-06h)
- Slide 9 : jaarcijfers 1995 tot en met 2019<sup>i</sup> op basis van het aantal bewegingen voor de operationele nachtperiode (23h-06h)
- Slide 11 : maandcijfers 2019 (jan t.e.m. februari) op basis van een procentuele verdeling per jaar voor het volledige etmaal
- Slide 12 : maandcijfers 2019 (jan t.e.m. februari) op basis van het aantal bewegingen voor het volledige etmaal
- Slide 13 : maandcijfers 2019 (jan t.e.m. februari) op basis van een procentuele verdeling per jaar voor de operationele nachtperiode (23h-06h)
- Slide 14 : maandcijfers 2019 (jan t.e.m. februari) op basis van het aantal bewegingen voor de operationele nachtperiode (23h-06h)

De gegevens voor de jaren 1995 tot en met 2003 werden ter beschikking gesteld door de Federale Ombudsdienst. De gegevens vanaf het jaar 2004 zijn gebaseerd op de centrale database (CDB) van Brussels Airport Company.

### **3 Exitpunten**

De vertrekroutes vanop Brussels Airport, die worden vastgelegd door de Federale Oveheid, zijn georiënteerd op zogenaamde 'exitpunten'. Dit zijn gepubliceerde punten waarlangs de vliegtuigen aansluiten op de 'en-route airways'. In totaal worden er 11 verschillende exitpunten gebruikt: ELSIK, NICKY, HELEN, DENUT, KOKSY, CHIEVRES, ROUSY, PITES, SOPOK, PRIMONT en OLNO. De locatie van deze bakens is aangeduid op onderstaande kaart. Vanaf elke runway is er minstens 1 vertrekroute beschikbaar naar elk van deze exitpunten. Op de onderstaande kaart worden de vertrekroutes van baan 25R voorgesteld, als voorbeeld de situatie op 13/12/2013.



Welk exitpunt (en dus ook welke route) door een bepaalde vlucht gevlogen zal worden hangt heel sterk samen met de bestemming van deze vlucht.

Het vastleggen van deze vliegroutes is ook een bevoegdheid van de Federale Overheid.

In de presentatie in bijlage wordt een overzicht gegeven op de slides 16 tot en met 24 van de verdeling van het vertrekkende vliegverkeer over deze verschillende exitpunten. Sommige vluchten (helikopters, binnenlandse vluchten) maken geen gebruik van deze exitpunten en staan in de grafieken onder de categorie 'blanc'. De cijfers voor het jaar 2004 zijn niet opgenomen in de jaargrafieken omdat voor de invoering van het spreidingsplan Anciaux (april 2004) een aantal andere punten gebruikt werden.

Volgende figuren zijn opgenomen:

- Slide 19 : jaarcijfers 2005 tot en met 2019<sup>i</sup> op basis van een procentuele verdeling per jaar voor het volledige etmaal
- Slide 20 : jaarcijfers 2005 tot en met 2019<sup>i</sup> op basis van het aantal bewegingen voor het volledige etmaal
- Slide 21 : jaarcijfers 2005 tot en met 2019<sup>i</sup> op basis van een procentuele verdeling per jaar voor de operationele nachtperiode (23h-06h)
- Slide 22 : jaarcijfers 2005 tot en met 2019<sup>i</sup> op basis van het aantal bewegingen voor de operationele nachtperiode (23h-06h)
- Slide 24 : maandcijfers 2019 (jan t.e.m. februari) op basis van een procentuele verdeling per jaar voor het volledige etmaal
- Slide 25 : maandcijfers 2019 (jan t.e.m. februari) op basis van het aantal bewegingen voor het volledige etmaal
- Slide 26 : maandcijfers 2019 (jan t.e.m. februari) op basis van een procentuele verdeling per jaar voor de operationele nachtperiode (23h-06h)

- Slide 27 : maandcijfers 2019 (jan t.e.m. februari) op basis van het aantal bewegingen voor de operationele nachtperiode (23h-06h)

*Datadisclaimer : Brussels Airport Company maakt een voorbehoud omtrent de juistheid en nauwkeurigheid van de medegedeelde resultaten en heeft desbetreffende geen enkele verantwoordelijkheid wat betreft de eventuele koppeling van deze gegevens met data afkomstig van skeyes of andere.*

BIJLAGE : presentatie baangebruik en exitpunten – overlegcommissie 28/03/2019

---

<sup>i</sup> De cijfers voor het jaar 2019 zijn gebaseerd op de periode januari tot en met februari 2019

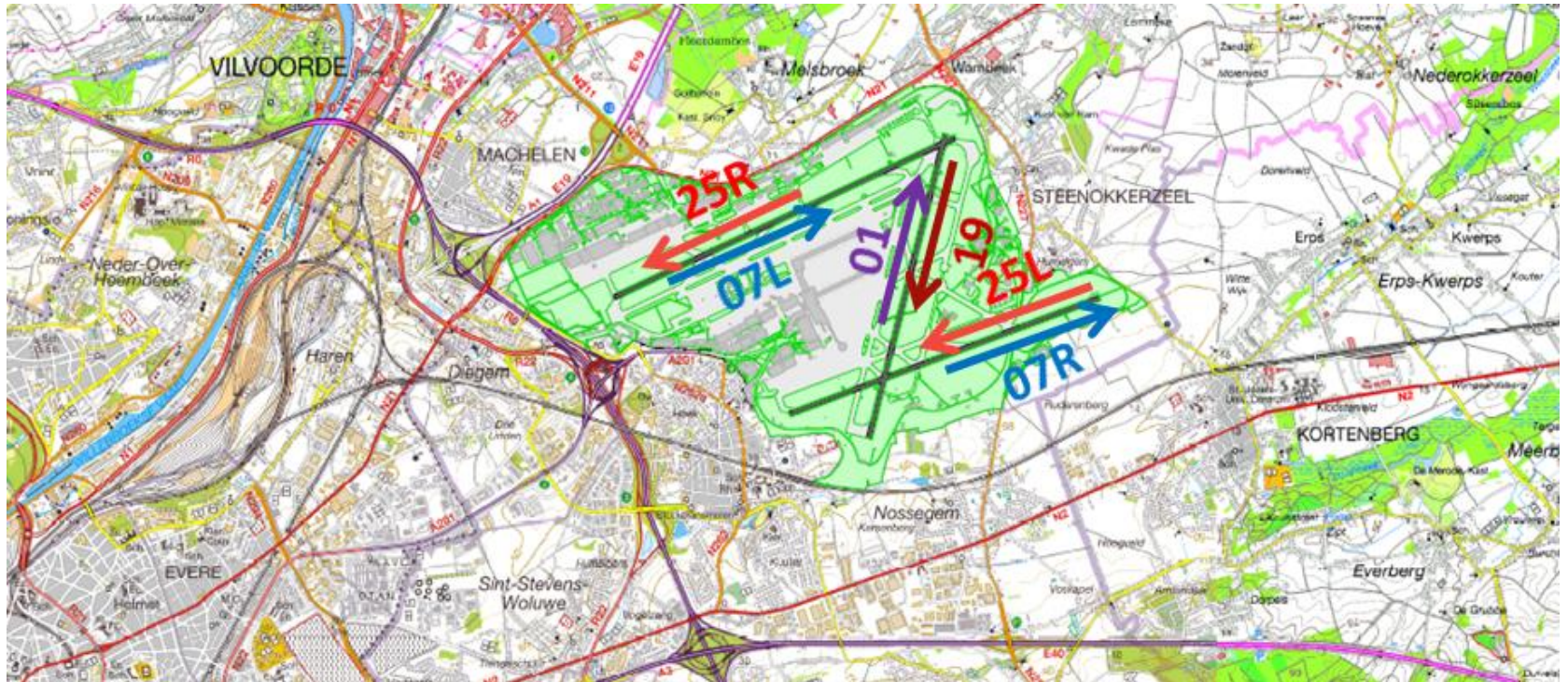
# Baangebruik - Exitpunten

Overlegcommissie 28 maart 2019

# INHOUD

- Baangebruik
  - Historisch 1995 – 2019
  - Jaar 2019 (jan-feb)
- Exitpoints (routes)
  - Historisch 2005 – 2019
  - Jaar 2019 (jan-feb)

# BAANGEBRUIK



# Preferentieel baangebruikschem (PRS)

## Preferentieel baangebruik [FED]

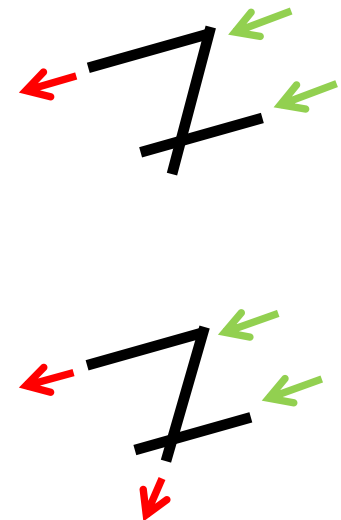
		0500 to 1459	1500 to 2159	2200 to 0459
MON 0500 till TUE 0459	DEP	25R		25R / 19 <sup>(1)</sup>
	ARR	25L / 25R		25R / 25L <sup>(2)</sup>
TUE 0500 till WED 0459	DEP	25R		25R / 19 <sup>(1)</sup>
	ARR	25L / 25R		25R / 25L <sup>(2)</sup>
WED 0500 till THU 0459	DEP	25R		25R / 19 <sup>(1)</sup>
	ARR	25L / 25R		25R / 25L <sup>(2)</sup>
THU 0500 till FRI 0459	DEP	25R		25R / 19 <sup>(1)</sup>
	ARR	25L / 25R		25R / 25L <sup>(2)</sup>
FRI 0500 till SAT 0459	DEP	25R		25R <sup>(3)</sup>
	ARR	25L / 25R		25R
SAT 0500 till SUN 0459	DEP	25R	25R / 19 <sup>(1)</sup>	25L <sup>(4)</sup>
	ARR	25L / 25R	25R / 25L <sup>(2)</sup>	25L
SUN 0500 till MON 0459	DEP	25R / 19 <sup>(1)</sup>	25R	19 <sup>(4)</sup>
	ARR	25R / 25L <sup>(2)</sup>	25L / 25R	19

<sup>(1)</sup> RWY 25R only for traffic via ELSIK, NIK, HELEN, DENUT, KOK and CIV / RWY 19 only for traffic via LNO, SPI, SOPOK, PITES and ROUSY; aircraft with MTOW between 80 and 200 t can use RWY 25R or 19 (at pilot discretion); aircraft with MTOW > 200 t shall use RWY 25R regardless the destination.

<sup>(2)</sup> Arrival on RWY 25L at ATC discretion only.

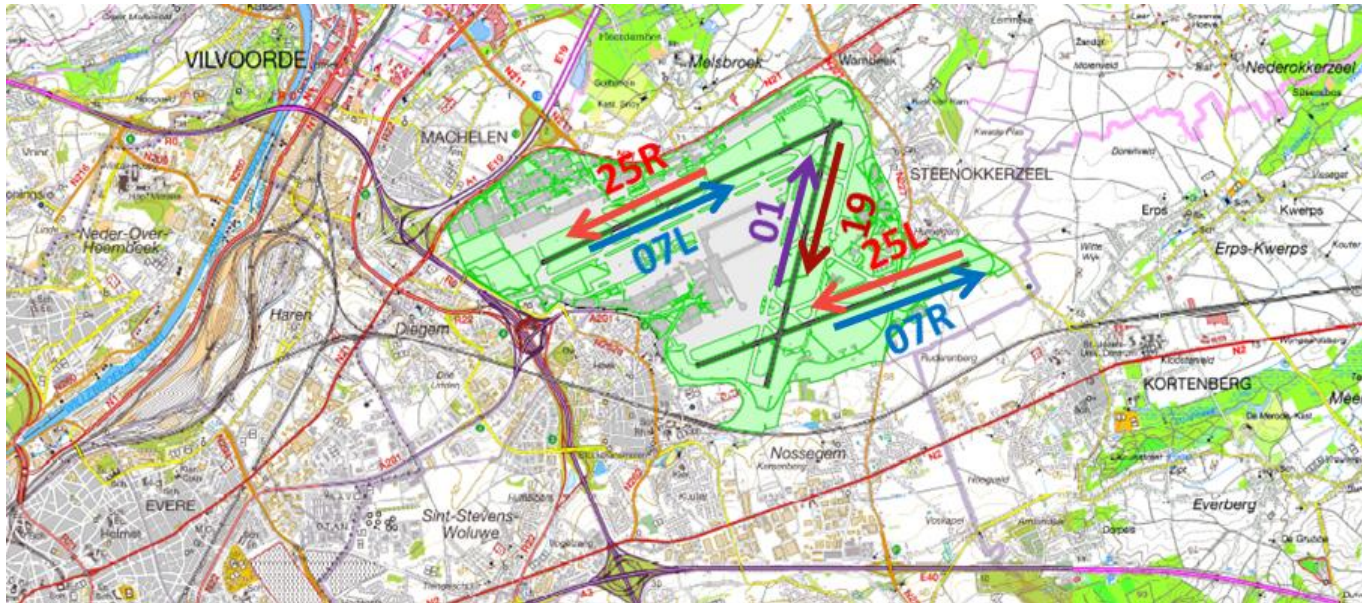
<sup>(3)</sup> No airport slot will be allocated for take-off between 0000 and 0500 (EBBR 2.20, § 1).

<sup>(4)</sup> No airport slot will be allocated for take-off between 2300 and 0500 (EBBR 2.20, § 1).





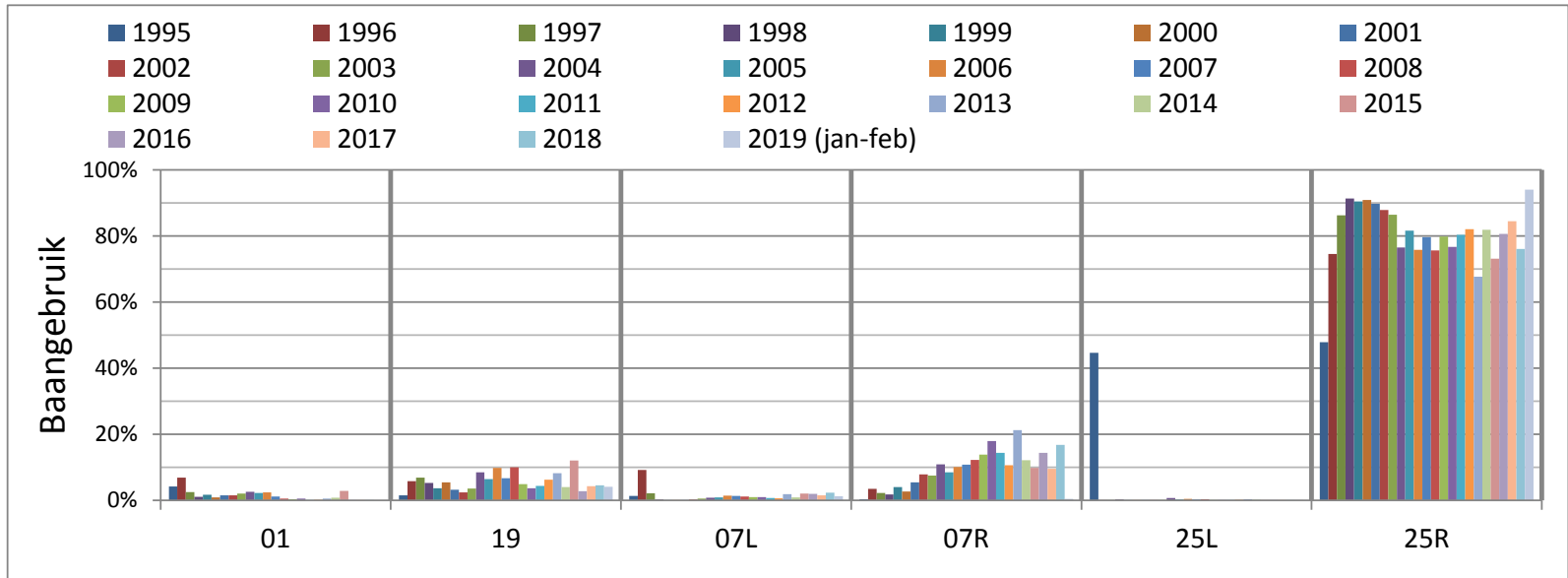
# BAANGEBRUIK 1995 - 2019



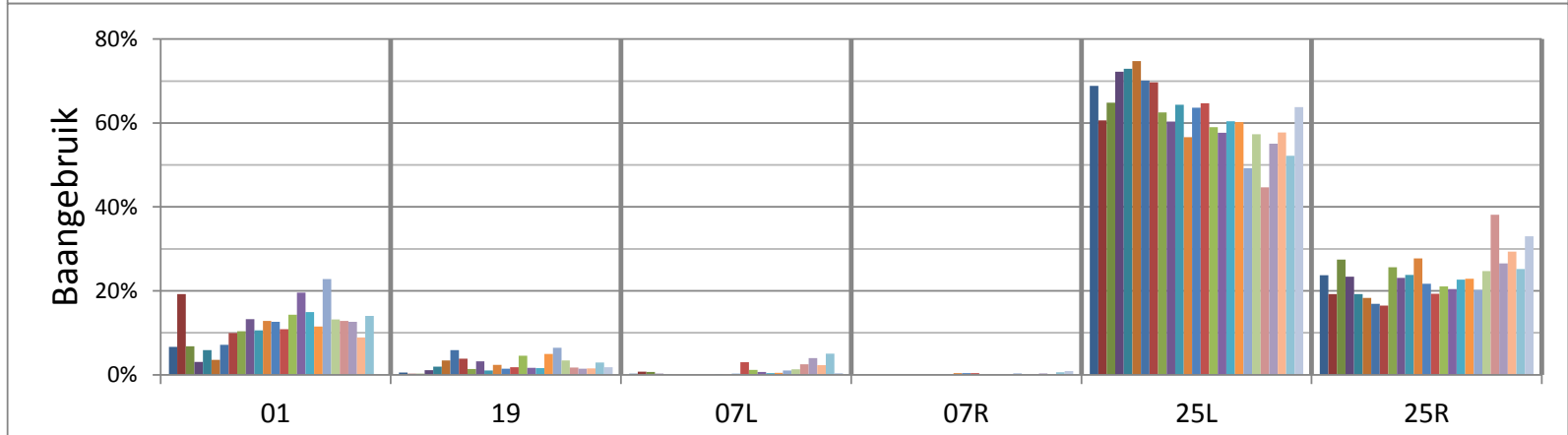
- Per jaar
- vertrekken / landingen
- 24h / operationele nachtperiode 23h-06h
- Procentuele verdeling / Aantal bewegingen

# BAANGEBRUIK 1995-2019 24h procentuele verdeling

Vertrek

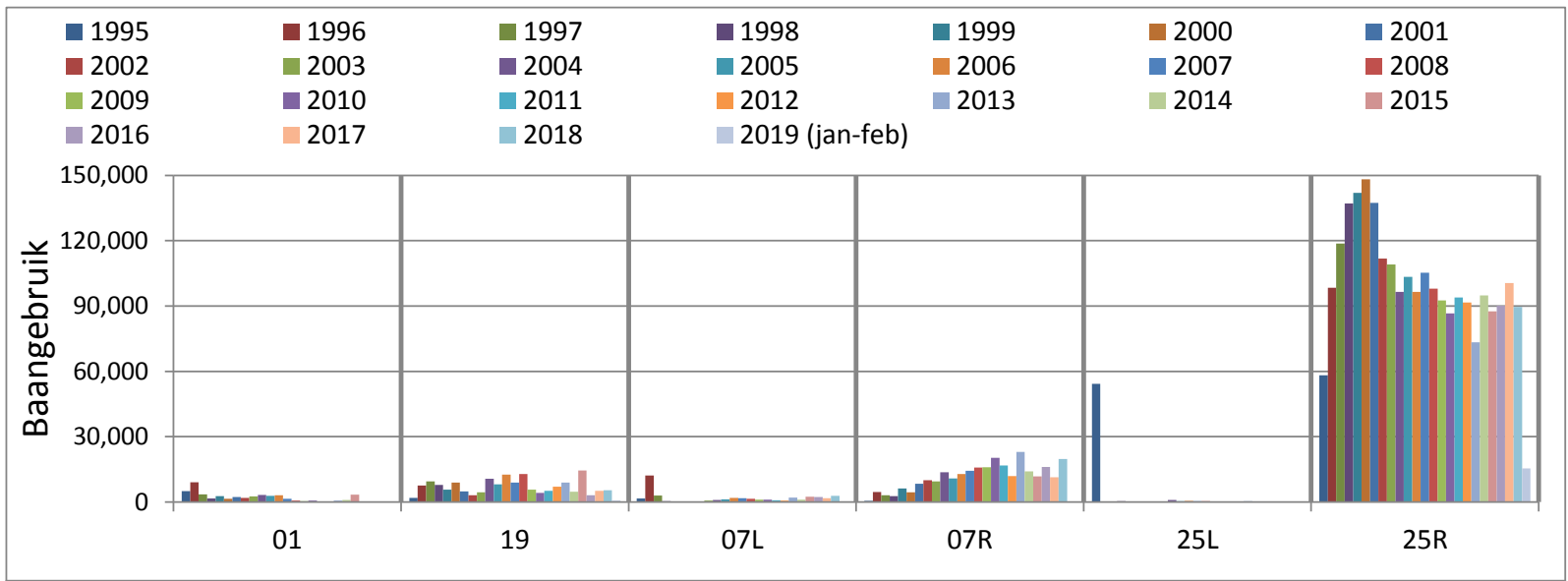


Landing

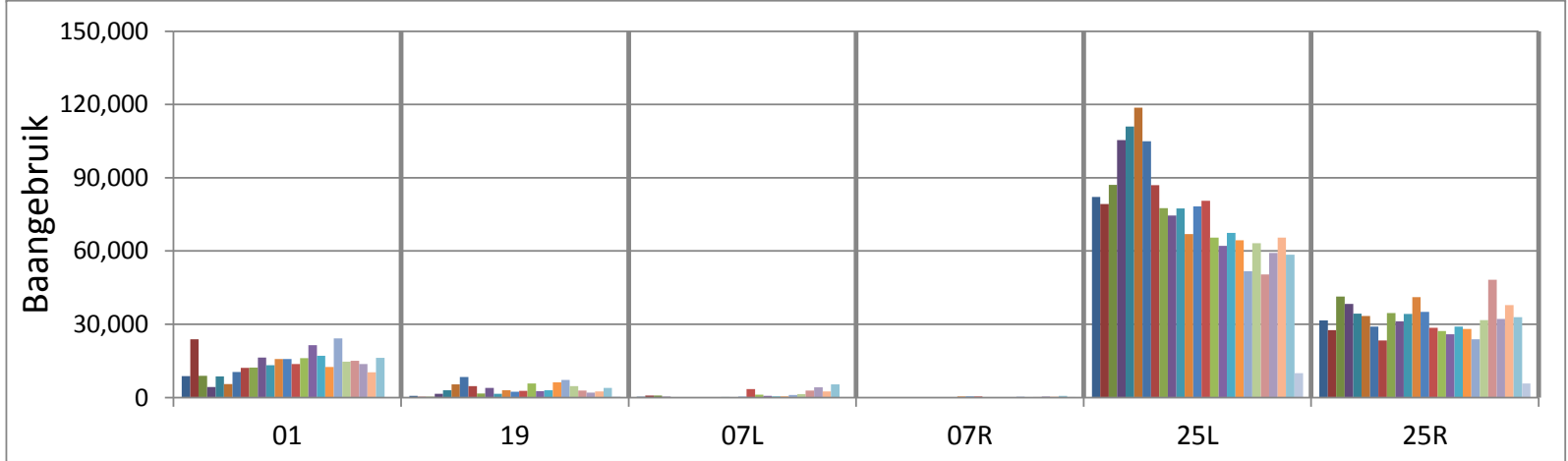


# BAANGEBRUIK 1995-2019 24h aantal bewegingen

Vertrek

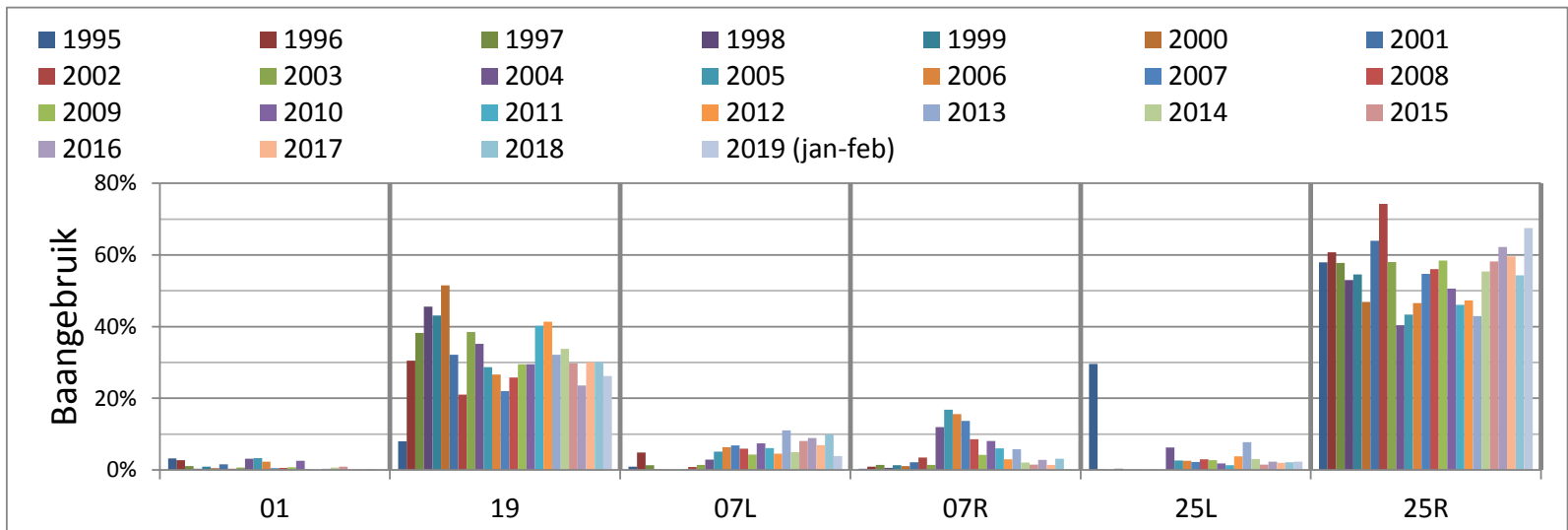


Landing

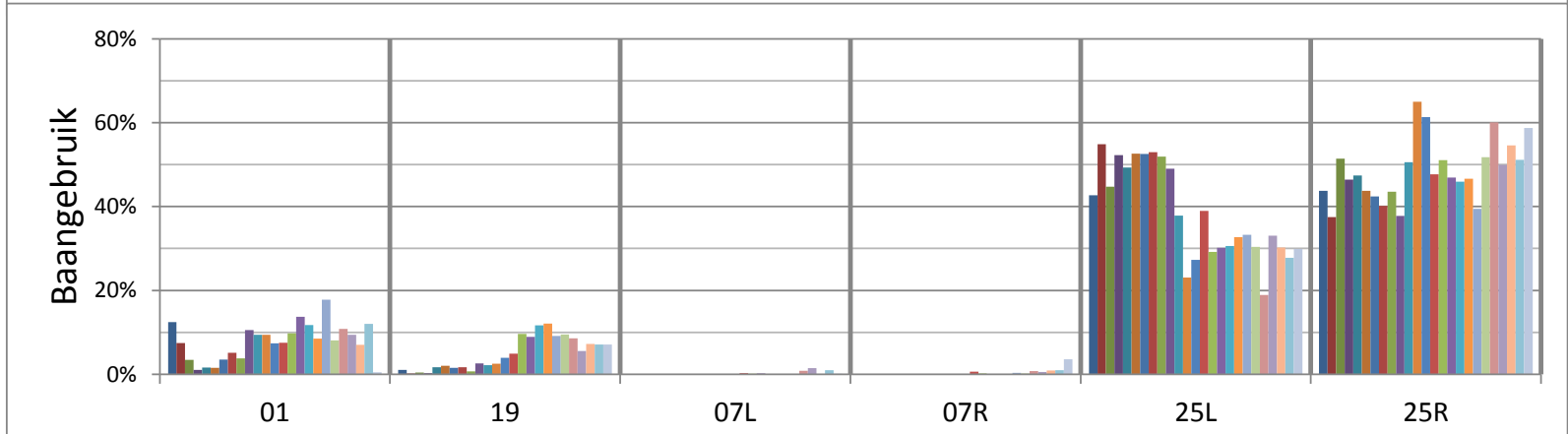


# BAANGEBRUIK 1995-2019 23h-06h procentuele verdeling

Vertrek

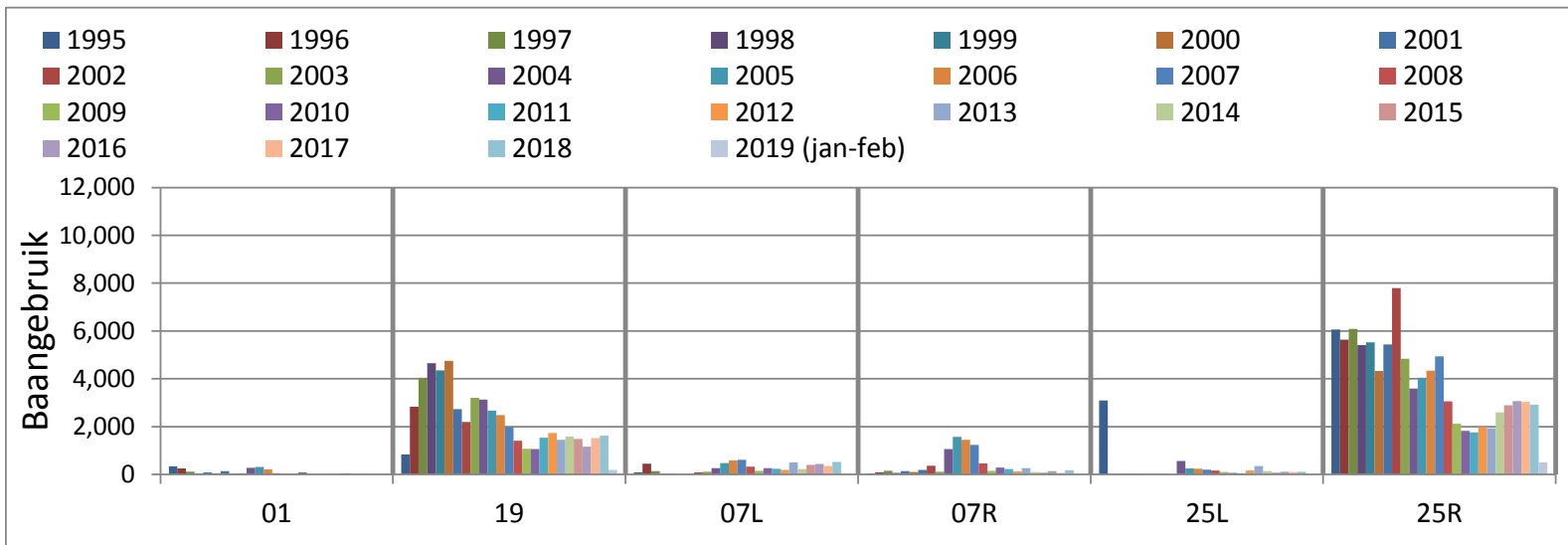


Landing

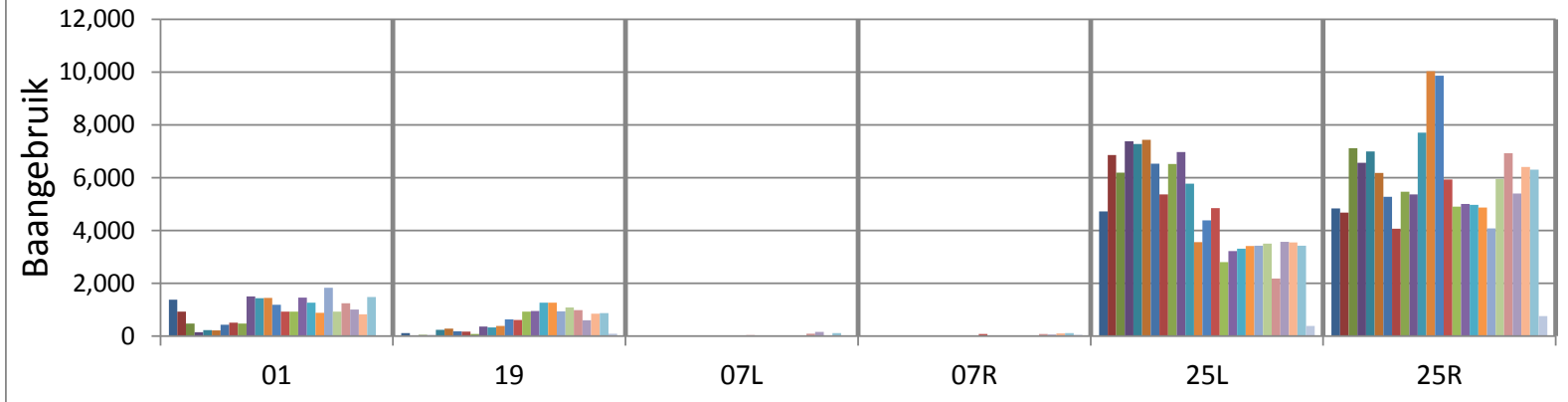


# BAANGEBRUIK 1995-2019 23h-06h aantal bewegingen

Vertrek



Landing

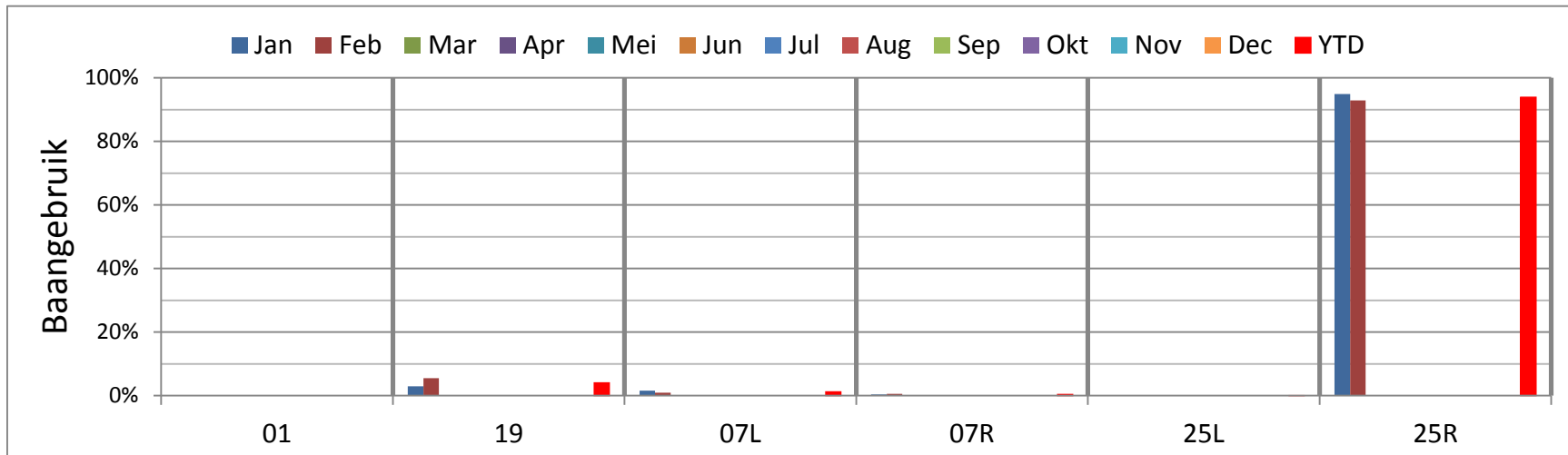


# Baangebruik 2019

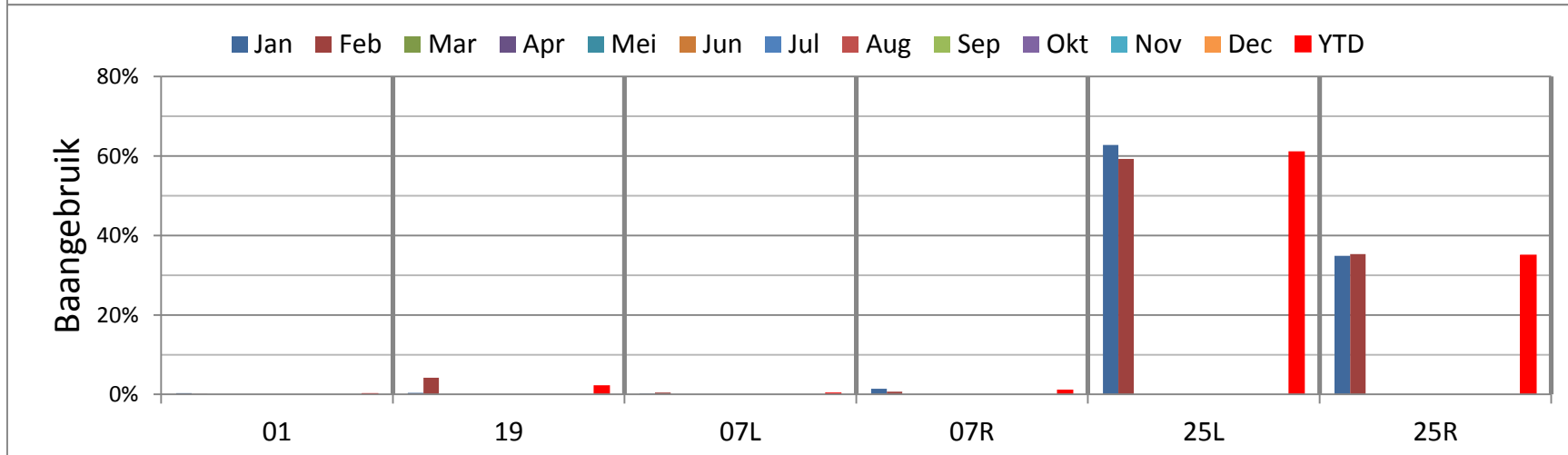
- Per maand
- vertrekken / landingen
- 24h / operationele nachtperiode 23h-06h
- Procentuele verdeling / Aantal bewegingen

# BAANGEBRUIK 2019 24h procentuele verdeling

Vertrek

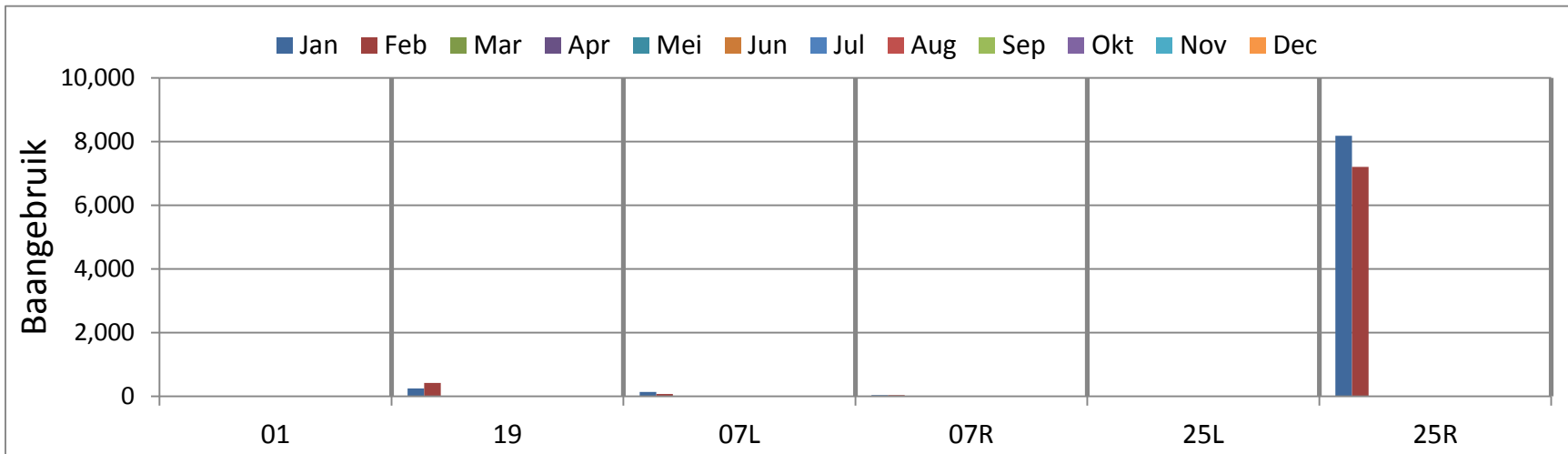


Landing

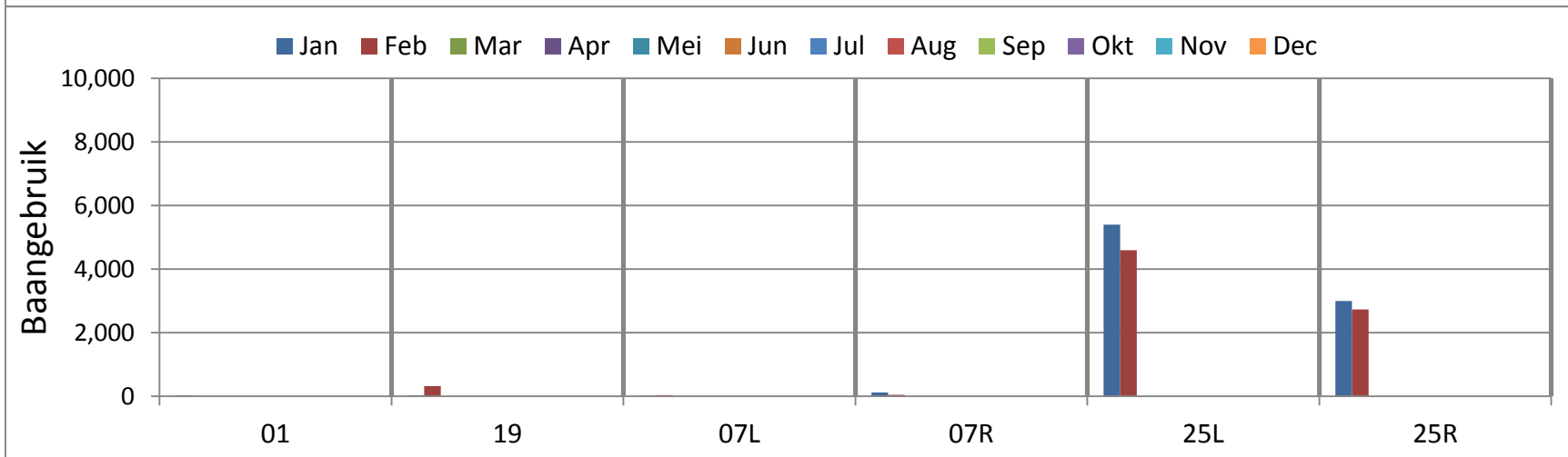


# BAANGEBRUIK 2019 24h aantal bewegingen

Vertrek



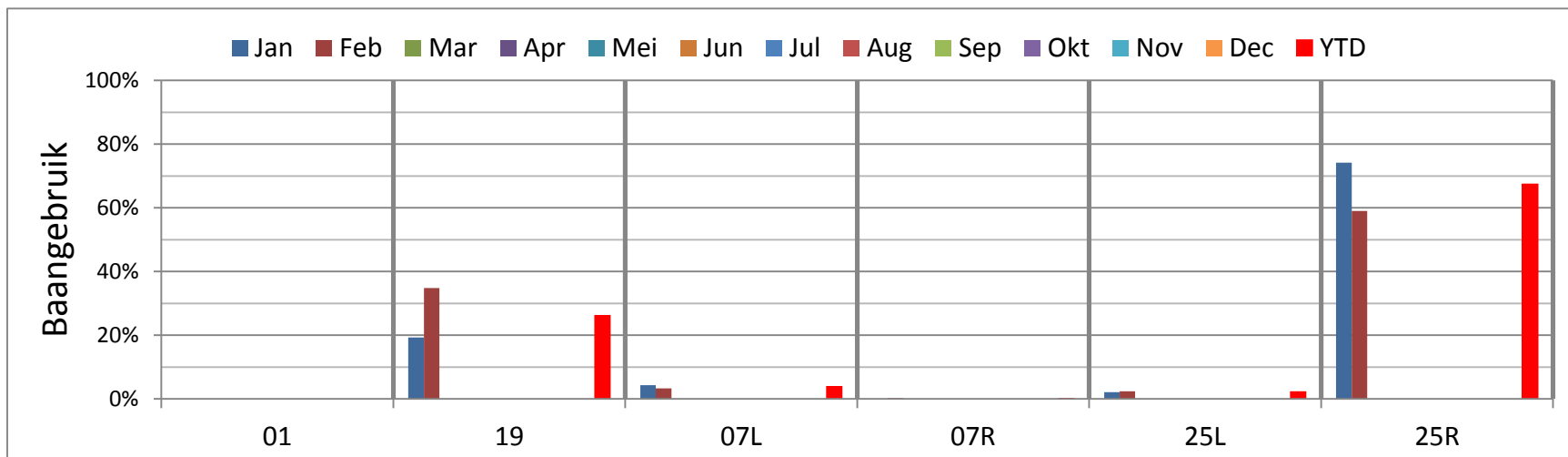
Landing



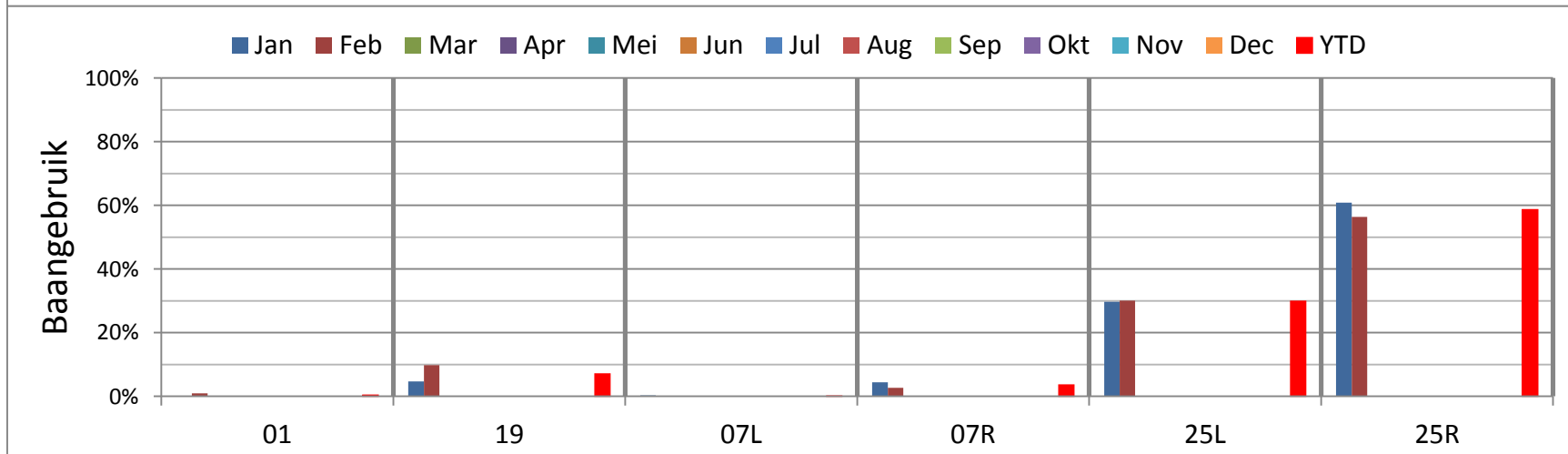


# BAANGEBRUIK 2019 23h-06h procentuele verdeling

Vertrek

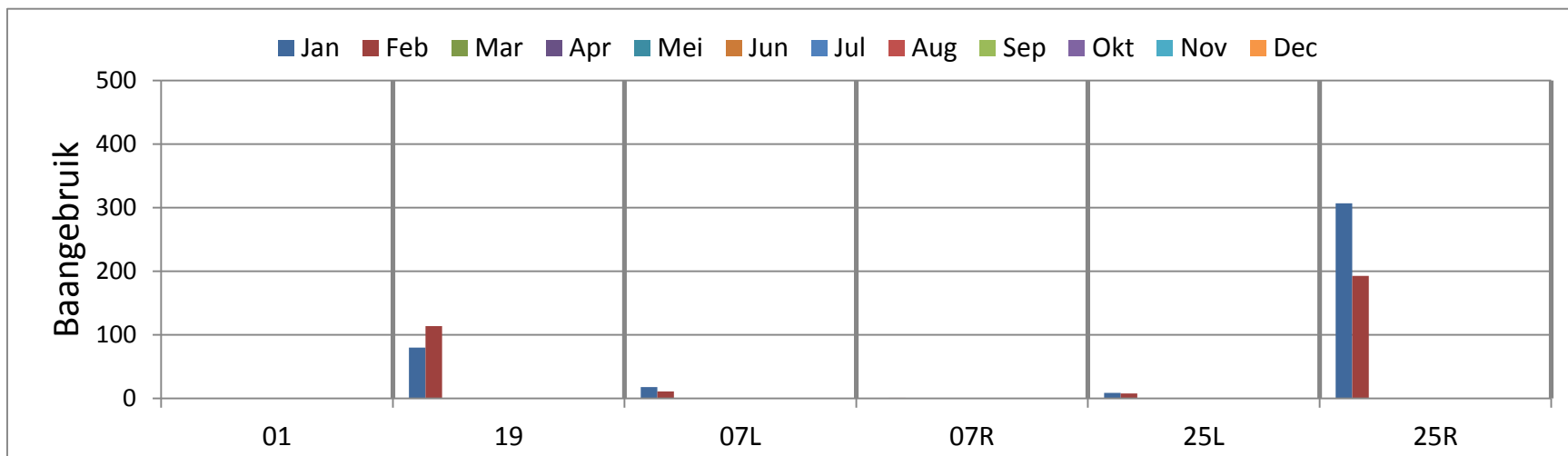


Landing

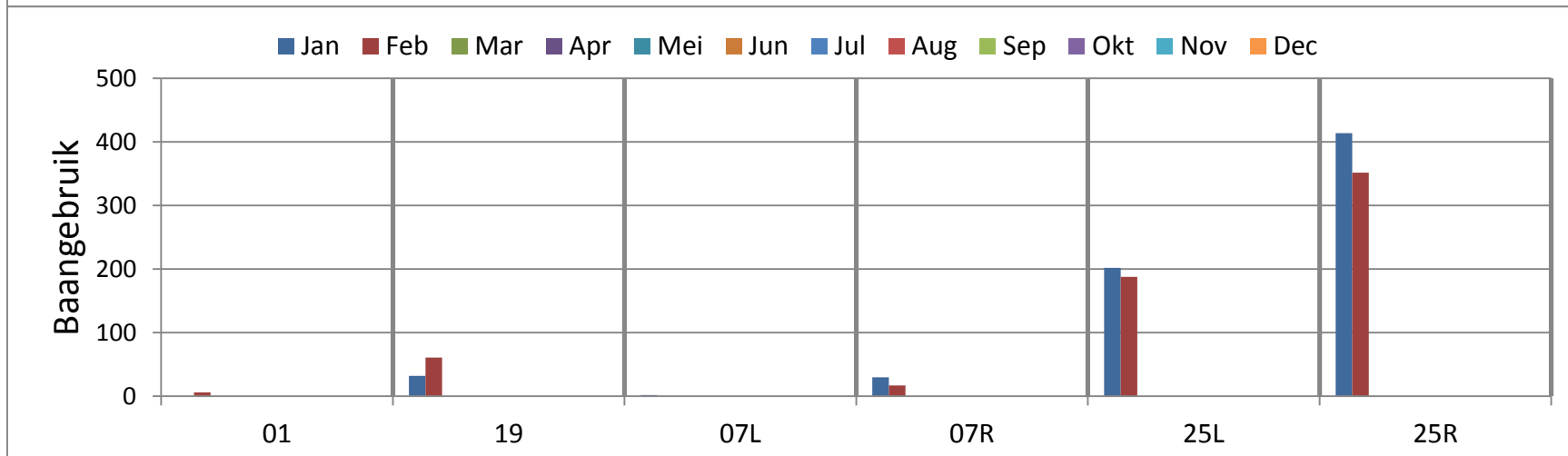


# BAANGEBRUIK 2019 23h-06h aantal bewegingen

Vertrek

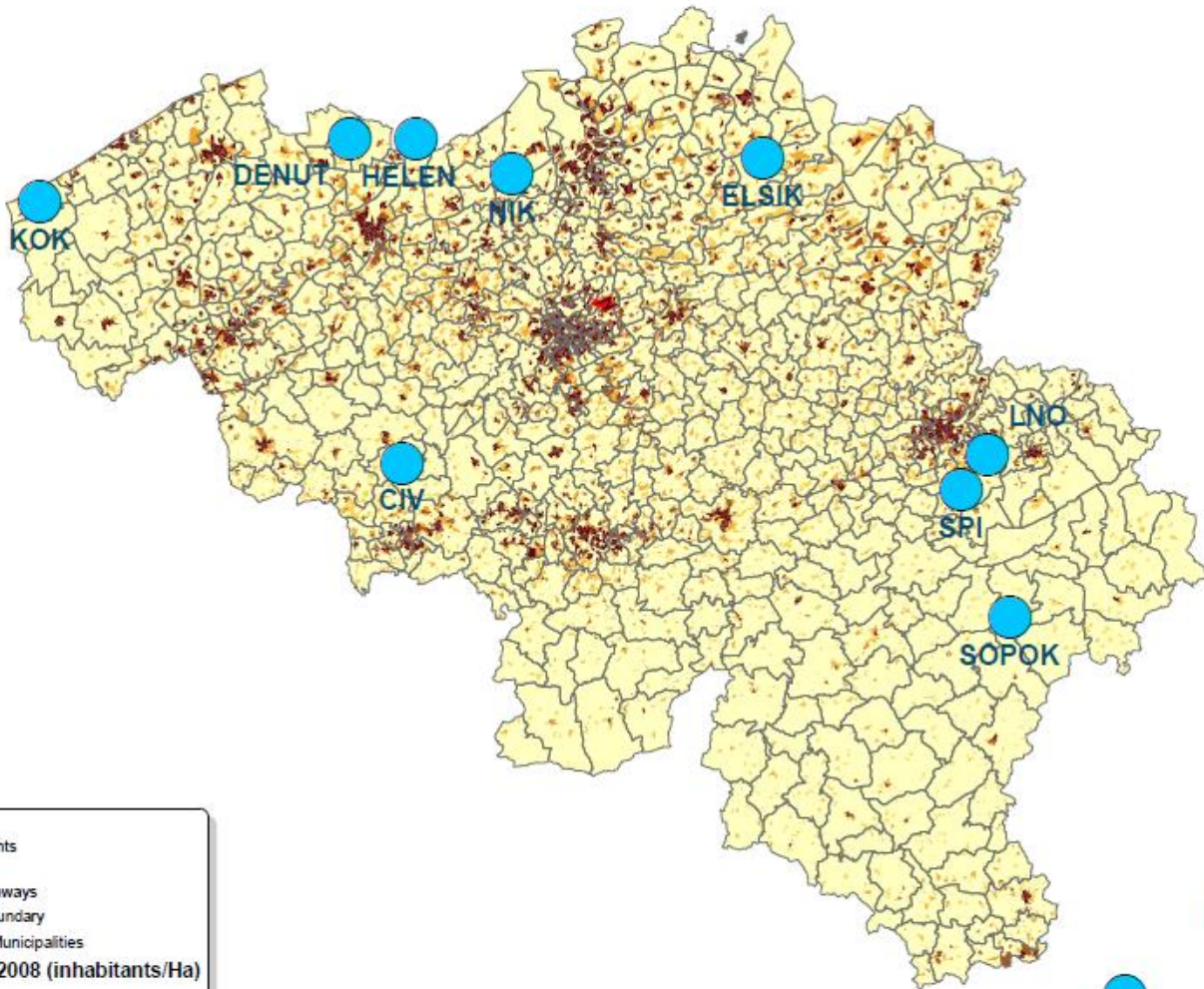


Landing



# EXITPUNTEN



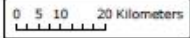


- Exit points
- Airport runways
- Airport boundary
- Belgium Municipalities

**Population 2008 (inhabitants/Ha)**

**DENSITY**

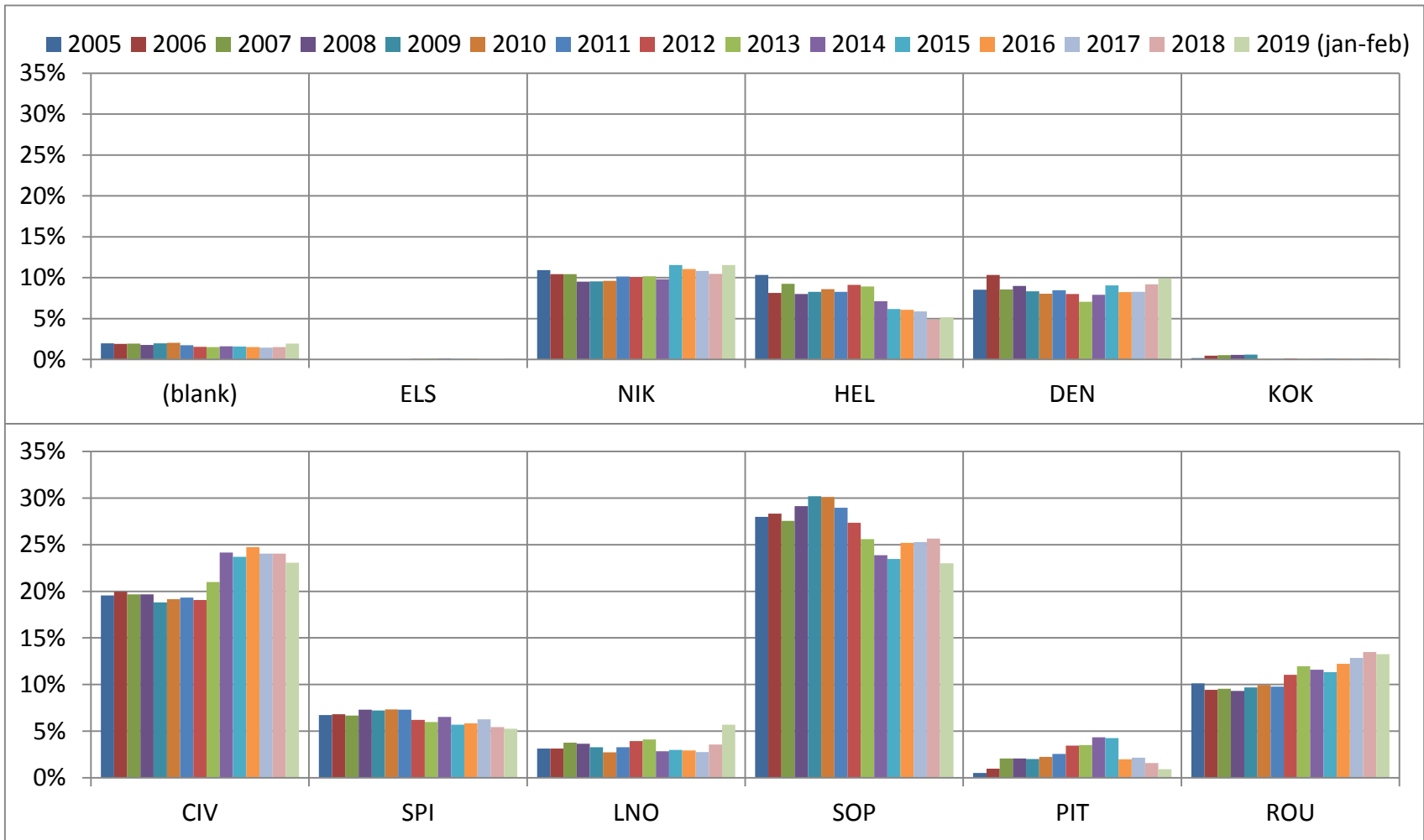
- 0,00 - 5,00
- 5,01 - 10,00
- 10,01 - 15,00
- 15,01 - 20,00
- 20,01 - 500,00



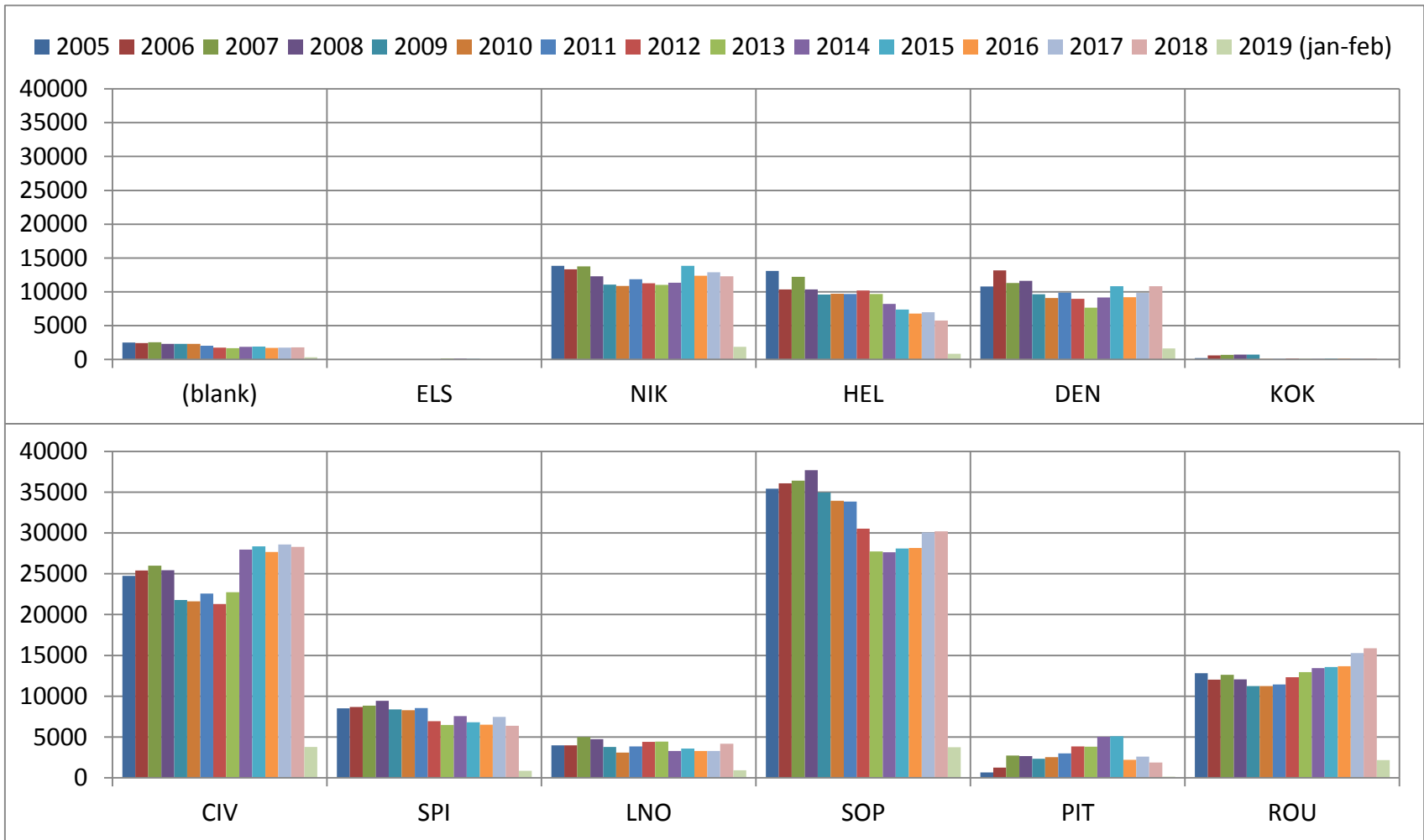
# EXITPUNTEN

- Per jaar
- 24h / operationele nachtperiode 23h-06h
- Procentuele verdeling / Aantal bewegingen

# EXITPUNTEN 2005-2019 24h procentuele verdeling

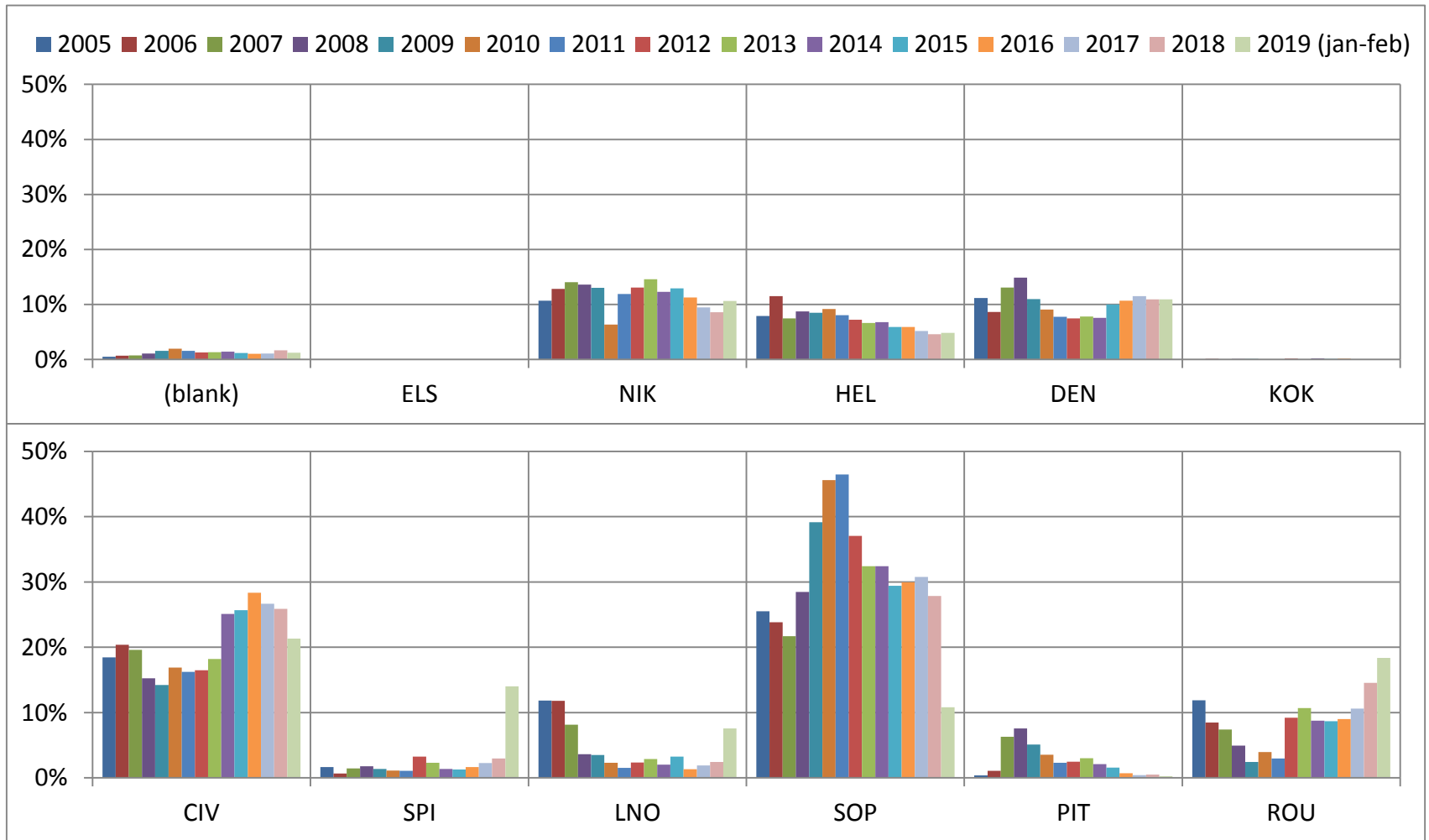


# EXITPUNTEN 2005-2019 24h aantal vertrekken

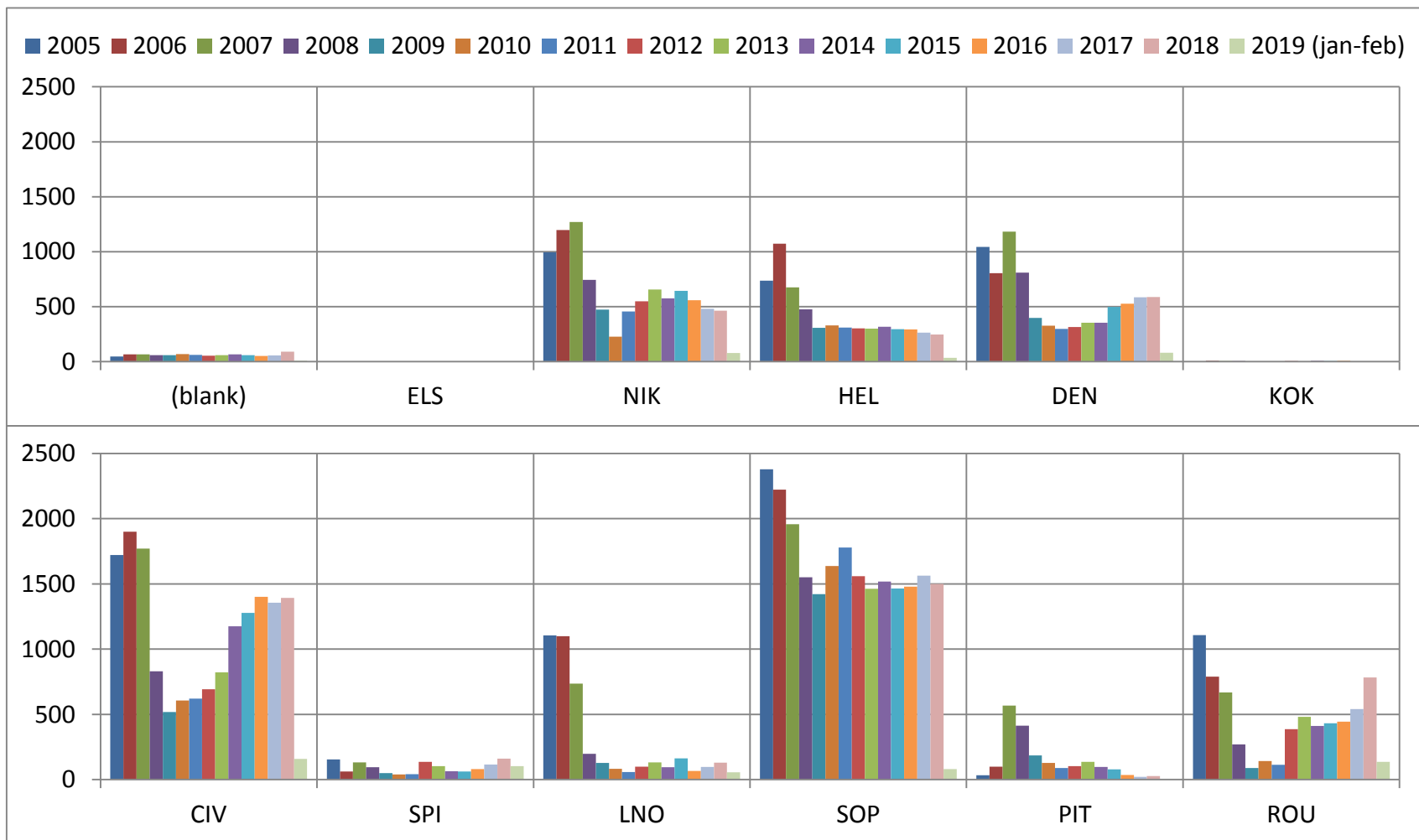




# EXITPUNTEN 2005-2019 23h-06h procentuele verdeling



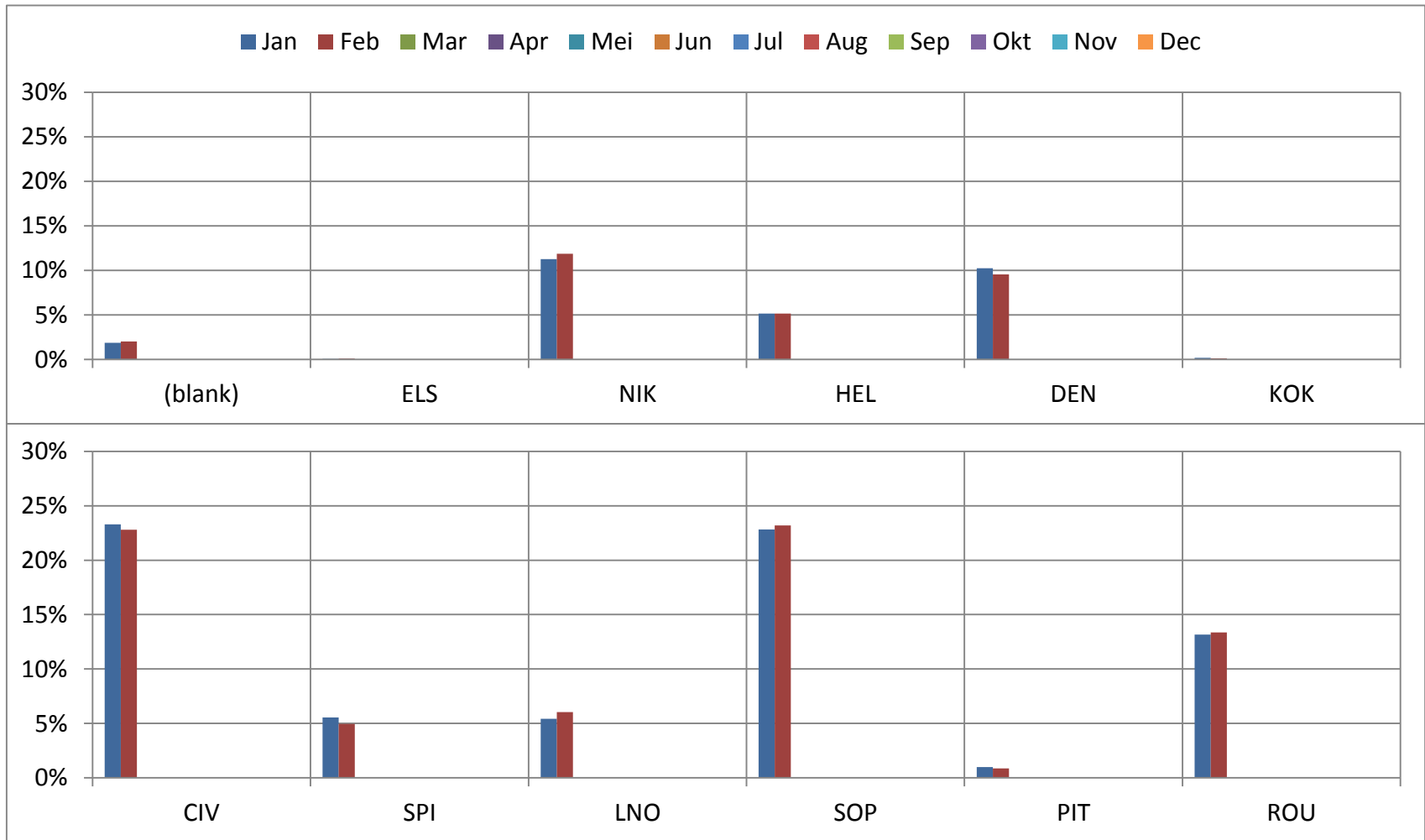
# EXITPUNTEN 2005-2019 23h-06h aantal vertrekken



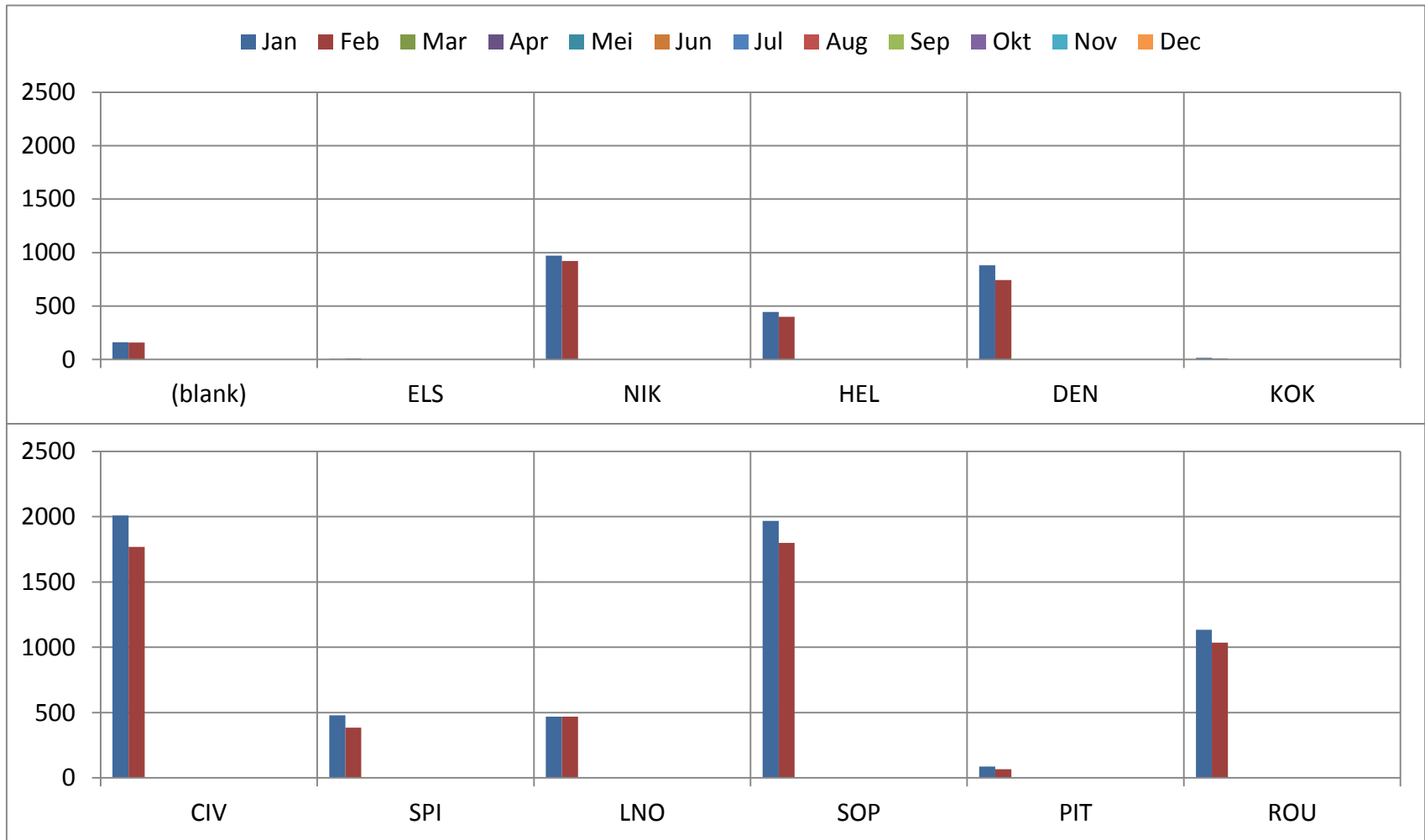
# Exitpoints

- jaar 2019
- per maand
- 24h / operationele nachtperiode 23h-06h
- Procentuele verdeling / Aantal bewegingen

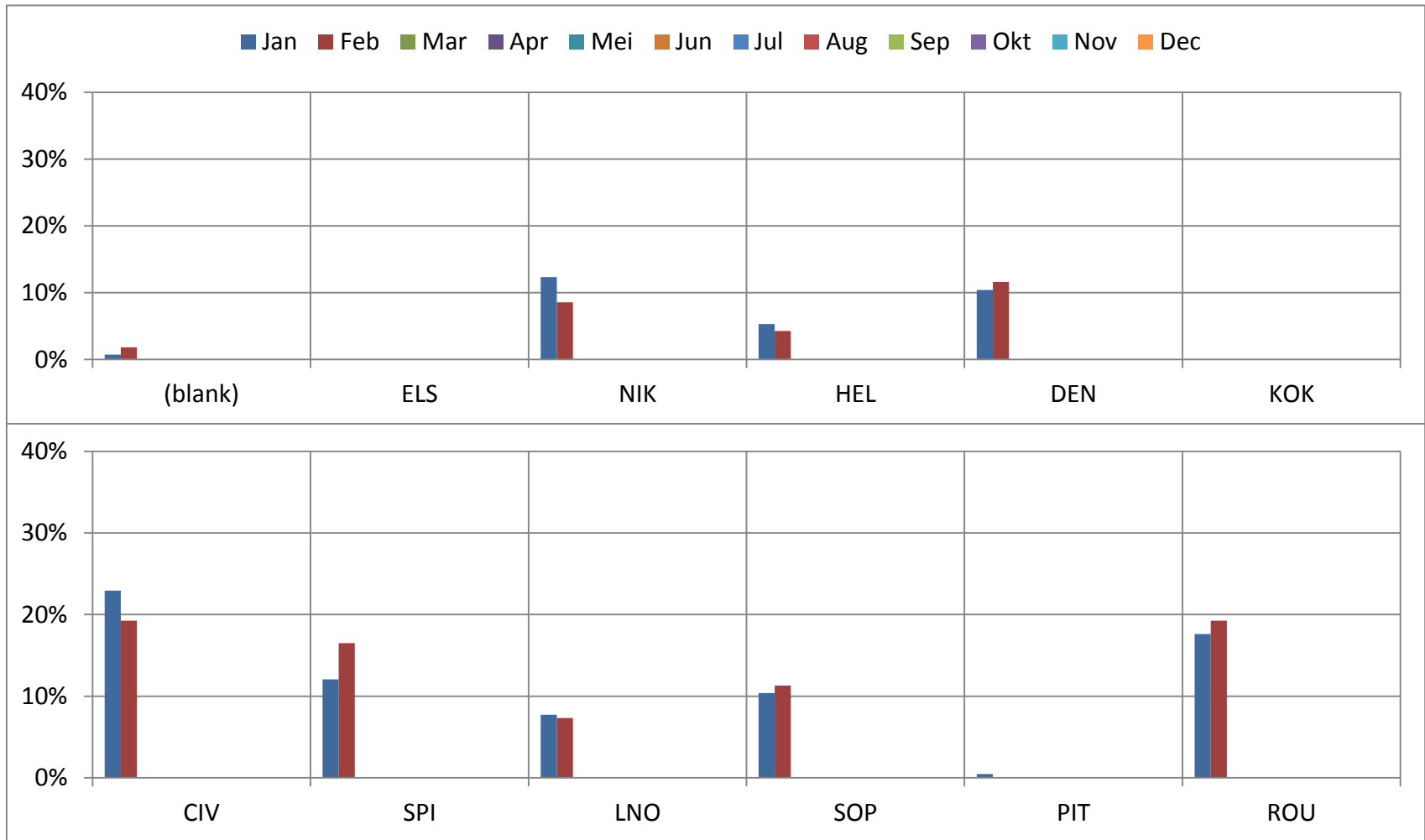
# EXITPUNTEN 2019 24h procentuele verdeling



# EXITPUNTEN 2019 24h aantal vertrekken



# EXITPUNTEN 2019 23h-06h procentuele verdeling



# EXITPUNTEN 2019 23h-06h aantal vertrekken

